

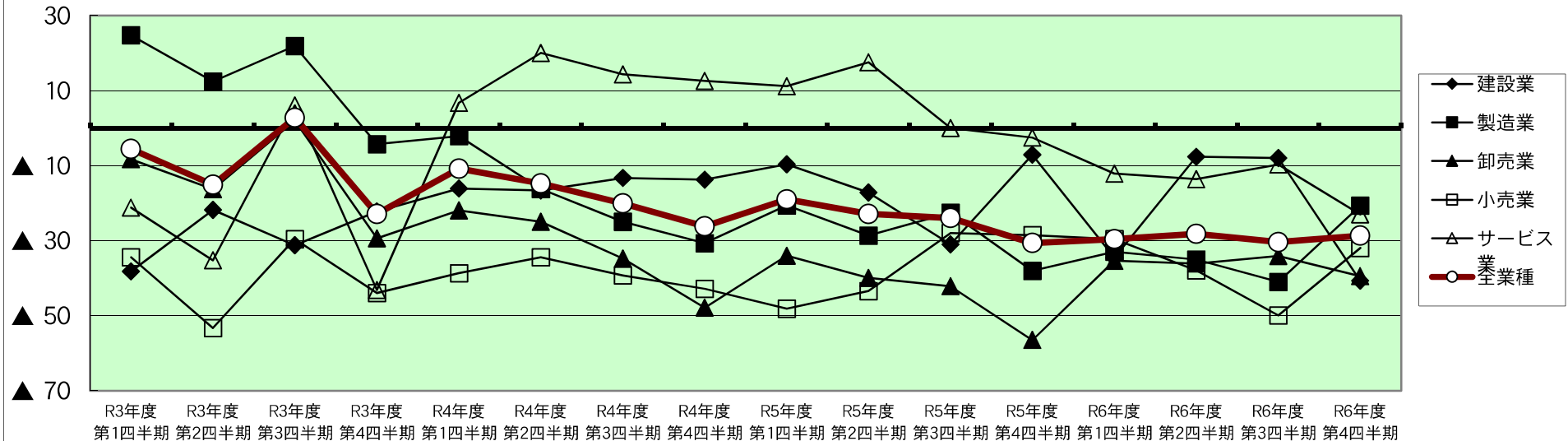
業況DI表(前年同期比)

※DI値=「良いとする回答割合」-「悪いとする回答割合」

	R1年度 第1四半期	R1年度 第2四半期	R1年度 第3四半期	R1年度 第4四半期	R2年度 第1四半期	R2年度 第2四半期	R2年度 第3四半期	R2年度 第4四半期	R3年度 第1四半期	R3年度 第2四半期	R3年度 第3四半期	R3年度 第4四半期
全業種	▲ 19	▲ 24	▲ 26	▲ 40	▲ 62	▲ 51	▲ 44	▲ 36	▲ 6	▲ 15	3	▲ 23
建設業	▲ 28	▲ 19	▲ 6	▲ 41	▲ 52	▲ 43	▲ 50	▲ 59	▲ 38	▲ 22	▲ 31	▲ 22
製造業	▲ 9	▲ 19	▲ 17	▲ 29	▲ 61	▲ 51	▲ 42	▲ 23	25	12	22	▲ 4
卸売業	▲ 30	▲ 40	▲ 52	▲ 42	▲ 42	▲ 44	▲ 28	▲ 28	▲ 8	▲ 16	2	▲ 29
小売業	▲ 24	▲ 20	▲ 30	▲ 43	▲ 61	▲ 43	▲ 48	▲ 41	▲ 34	▲ 53	▲ 30	▲ 44
サービス業	▲ 17	▲ 23	▲ 30	▲ 56	▲ 93	▲ 68	▲ 58	▲ 51	▲ 21	▲ 35	6	▲ 43

	R4年度 第1四半期	R4年度 第2四半期	R4年度 第3四半期	R4年度 第4四半期	R5年度 第1四半期	R5年度 第2四半期	R5年度 第3四半期	R5年度 第4四半期	R6年度 第1四半期	R6年度 第2四半期	R6年度 第3四半期	R6年度 第4四半期
全業種	▲ 11	▲ 15	▲ 20	▲ 26	▲ 19	▲ 23	▲ 24	▲ 31	▲ 30	▲ 28	▲ 30	▲ 29
建設業	▲ 16	▲ 17	▲ 13	▲ 14	▲ 10	▲ 17	▲ 31	▲ 7	▲ 35	▲ 8	▲ 8	▲ 41
製造業	▲ 2	▲ 16	▲ 25	▲ 31	▲ 21	▲ 29	▲ 23	▲ 38	▲ 33	▲ 35	▲ 41	▲ 21
卸売業	▲ 22	▲ 25	▲ 35	▲ 48	▲ 34	▲ 40	▲ 42	▲ 57	▲ 35	▲ 36	▲ 34	▲ 40
小売業	▲ 39	▲ 34	▲ 39	▲ 43	▲ 48	▲ 43	▲ 28	▲ 29	▲ 30	▲ 38	▲ 50	▲ 32
サービス業	7	20	14	13	11	18	0	▲ 3	▲ 12	▲ 14	▲ 10	▲ 23

業況DI推移(前年同期比)

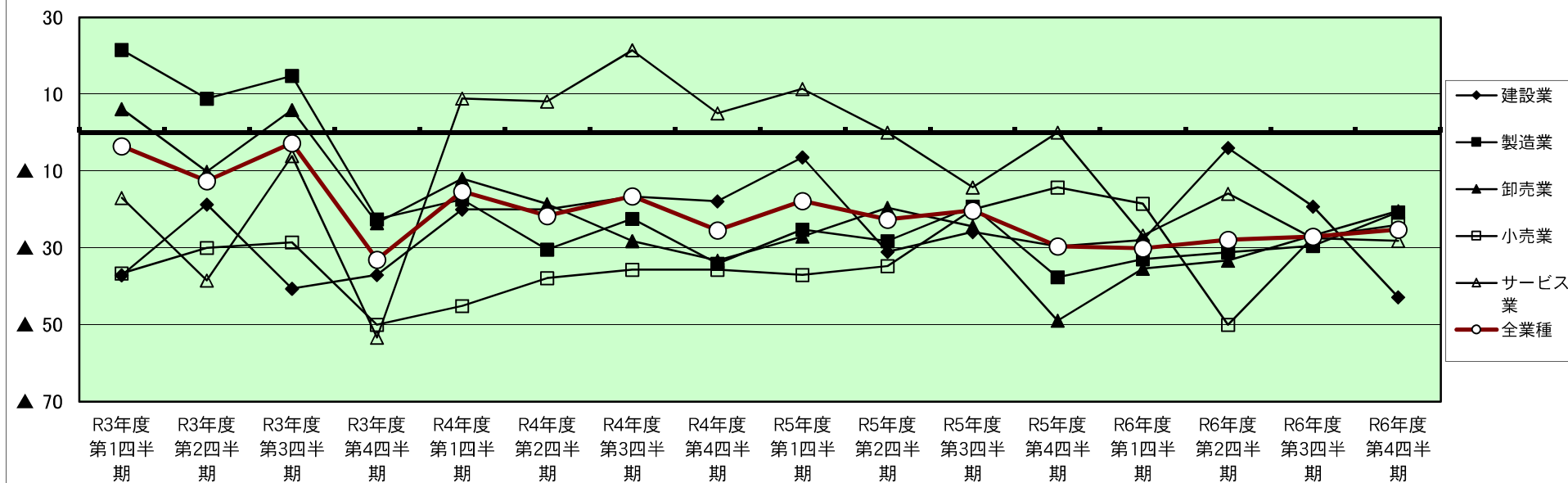


採算(経常利益)DI表(前年同期比)

※DI値=「増加とする回答割合」-「減少とする回答割合」

	R1年度 第1四半期	R1年度 第2四半期	R1年度 第3四半期	R1年度 第4四半期	R2年度 第1四半期	R2年度 第2四半期	R2年度 第3四半期	R2年度 第4四半期	R3年度 第1四半期	R3年度 第2四半期	R3年度 第3四半期	R3年度 第4四半期
全業種	▲ 17	▲ 11	▲ 22	▲ 38	▲ 60	▲ 48	▲ 42	▲ 31	▲ 4	▲ 13	▲ 3	▲ 33
建設業	▲ 31	▲ 6	▲ 15	▲ 38	▲ 61	▲ 52	▲ 55	▲ 50	▲ 37	▲ 19	▲ 41	▲ 37
製造業	▲ 14	▲ 9	▲ 18	▲ 36	▲ 53	▲ 45	▲ 38	▲ 20	22	9	15	▲ 23
卸売業	▲ 14	▲ 26	▲ 36	▲ 30	▲ 42	▲ 33	▲ 19	▲ 9	6	▲ 10	6	▲ 24
小売業	▲ 19	▲ 12	▲ 10	▲ 43	▲ 66	▲ 50	▲ 41	▲ 41	▲ 37	▲ 30	▲ 29	▲ 50
サービス業	▲ 14	▲ 4	▲ 29	▲ 49	▲ 89	▲ 73	▲ 63	▲ 56	▲ 17	▲ 38	▲ 6	▲ 53
	R4年度 第1四半期	R4年度 第2四半期	R4年度 第3四半期	R4年度 第4四半期	R5年度 第1四半期	R5年度 第2四半期	R5年度 第3四半期	R5年度 第4四半期	R6年度 第1四半期	R6年度 第2四半期	R6年度 第3四半期	R6年度 第4四半期
全業種	▲ 15	▲ 22	▲ 17	▲ 25	▲ 18	▲ 23	▲ 20	▲ 30	▲ 30	▲ 28	▲ 27	▲ 25
建設業	▲ 20	▲ 20	▲ 17	▲ 18	▲ 6	▲ 31	▲ 26	▲ 30	▲ 28	▲ 4	▲ 19	▲ 43
製造業	▲ 17	▲ 30	▲ 22	▲ 34	▲ 25	▲ 28	▲ 19	▲ 38	▲ 33	▲ 31	▲ 29	▲ 21
卸売業	▲ 12	▲ 19	▲ 28	▲ 33	▲ 27	▲ 20	▲ 24	▲ 49	▲ 35	▲ 33	▲ 27	▲ 20
小売業	▲ 45	▲ 38	▲ 36	▲ 36	▲ 37	▲ 35	▲ 20	▲ 14	▲ 19	▲ 50	▲ 27	▲ 24
サービス業	9	8	21	5	11	0	▲ 14	0	▲ 27	▲ 16	▲ 28	▲ 28

採算(経常利益)DI推移(前年同期比)



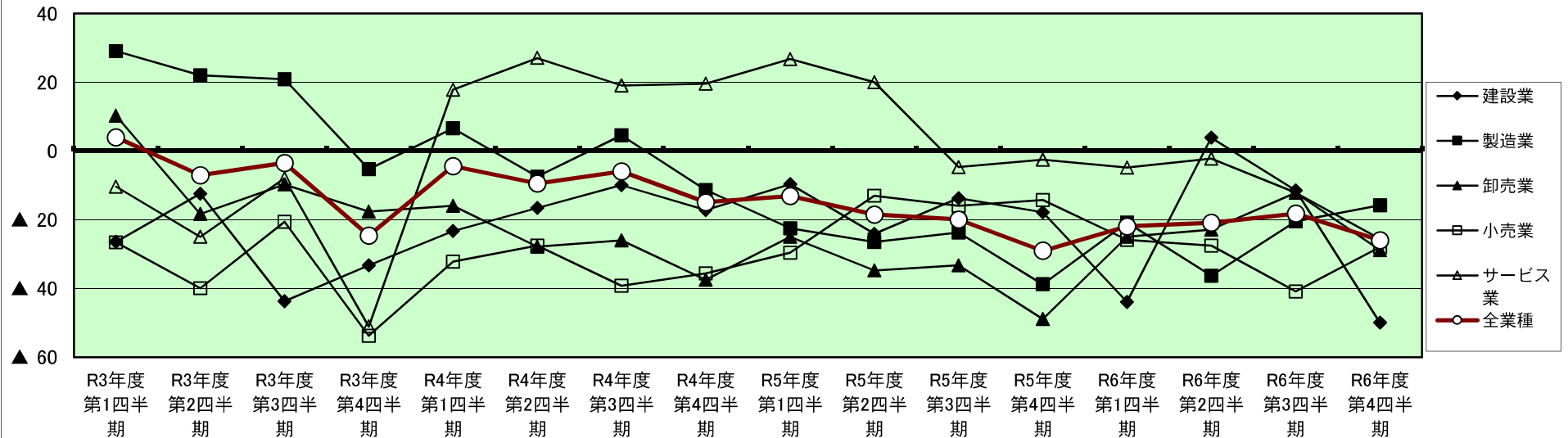
売上額DI表(前年同期比)

※DI値＝「増加とする回答割合」-「減少とする回答割合」

	R1年度 第1四半期	R1年度 第2四半期	R1年度 第3四半期	R1年度 第4四半期	R2年度 第1四半期	R2年度 第2四半期	R2年度 第3四半期	R2年度 第4四半期	R3年度 第1四半期	R3年度 第2四半期	R3年度 第3四半期	R3年度 第4四半期
全業種	▲ 18	▲ 15	▲ 26	▲ 39	▲ 61	▲ 53	▲ 45	▲ 33	4	▲ 7	▲ 3	▲ 25
建設業	▲ 41	▲ 19	▲ 15	▲ 18	▲ 55	▲ 55	▲ 52	▲ 40	▲ 26	▲ 13	▲ 44	▲ 33
製造業	▲ 9	▲ 10	▲ 19	▲ 31	▲ 64	▲ 49	▲ 42	▲ 26	29	22	21	▲ 5
卸売業	▲ 25	▲ 27	▲ 34	▲ 44	▲ 33	▲ 40	▲ 23	▲ 7	10	▲ 18	▲ 10	▲ 18
小売業	▲ 5	▲ 8	▲ 37	▲ 54	▲ 73	▲ 54	▲ 41	▲ 52	▲ 27	▲ 40	▲ 21	▲ 54
サービス業	▲ 17	▲ 13	▲ 31	▲ 53	▲ 83	▲ 78	▲ 73	▲ 54	▲ 10	▲ 25	▲ 8	▲ 51

	R4年度 第1四半期	R4年度 第2四半期	R4年度 第3四半期	R4年度 第4四半期	R5年度 第1四半期	R5年度 第2四半期	R5年度 第3四半期	R5年度 第4四半期	R6年度 第1四半期	R6年度 第2四半期	R6年度 第3四半期	R6年度 第4四半期
全業種	▲ 4	▲ 9	▲ 6	▲ 15	▲ 13	▲ 19	▲ 20	▲ 29	▲ 22	▲ 21	▲ 18	▲ 26
建設業	▲ 23	▲ 17	▲ 10	▲ 17	▲ 10	▲ 24	▲ 14	▲ 18	▲ 44	4	▲ 12	▲ 50
製造業	7	▲ 8	4	▲ 11	▲ 23	▲ 27	▲ 24	▲ 39	▲ 21	▲ 36	▲ 21	▲ 16
卸売業	▲ 16	▲ 28	▲ 26	▲ 38	▲ 25	▲ 35	▲ 33	▲ 49	▲ 25	▲ 23	▲ 12	▲ 29
小売業	▲ 32	▲ 28	▲ 39	▲ 36	▲ 30	▲ 13	▲ 16	▲ 14	▲ 26	▲ 28	▲ 41	▲ 28
サービス業	18	27	19	20	27	20	▲ 5	▲ 3	▲ 5	▲ 2	▲ 12	▲ 26

売上高DI推移 (前年同期比)



従業員DI表(前年同期比)

※DI値=「増加とする回答割合」-「減少とする回答割合」

	R1年度 第1四半期	R1年度 第2四半期	R1年度 第3四半期	R1年度 第4四半期	R2年度 第1四半期	R2年度 第2四半期	R2年度 第3四半期	R2年度 第4四半期	R3年度 第1四半期	R3年度 第2四半期	R3年度 第3四半期	R3年度 第4四半期
全業種	10	4	▲ 2	▲ 1	▲ 8	▲ 3	▲ 1	▲ 7	4	2	2	▲ 5
建設業	10	3	▲ 15	▲ 18	0	▲ 12	7	3	6	6	0	4
製造業	15	18	3	6	▲ 7	1	▲ 1	▲ 12	7	5	0	▲ 4
卸売業	0	▲ 4	2	13	▲ 6	6	14	0	6	7	4	▲ 6
小売業	32	▲ 13	0	8	▲ 10	▲ 8	▲ 7	▲ 7	0	▲ 4	4	4
サービス業	▲ 3	▲ 10	▲ 7	▲ 22	▲ 20	▲ 17	▲ 20	▲ 11	▲ 4	▲ 8	2	▲ 17
	R4年度 第1四半期	R4年度 第2四半期	R4年度 第3四半期	R4年度 第4四半期	R5年度 第1四半期	R5年度 第2四半期	R5年度 第3四半期	R5年度 第4四半期	R6年度 第1四半期	R6年度 第2四半期	R6年度 第3四半期	R6年度 第4四半期
全業種	0	▲ 4	▲ 2	▲ 9	▲ 1	▲ 4	1	▲ 7	▲ 1	1	2	▲ 7
建設業	▲ 10	▲ 18	▲ 10	▲ 14	▲ 7	4	11	0	▲ 19	▲ 4	0	▲ 4
製造業	10	▲ 1	5	▲ 7	7	▲ 3	6	▲ 12	15	3	7	▲ 14
卸売業	0	7	▲ 9	▲ 20	▲ 11	▲ 7	▲ 12	▲ 5	4	4	8	0
小売業	▲ 7	▲ 7	0	4	▲ 8	▲ 9	▲ 4	▲ 4	▲ 4	0	▲ 5	0
サービス業	▲ 7	▲ 8	▲ 5	▲ 5	0	▲ 3	0	▲ 8	▲ 29	0	▲ 8	▲ 5

従業員DI推移(前年同期比)

