

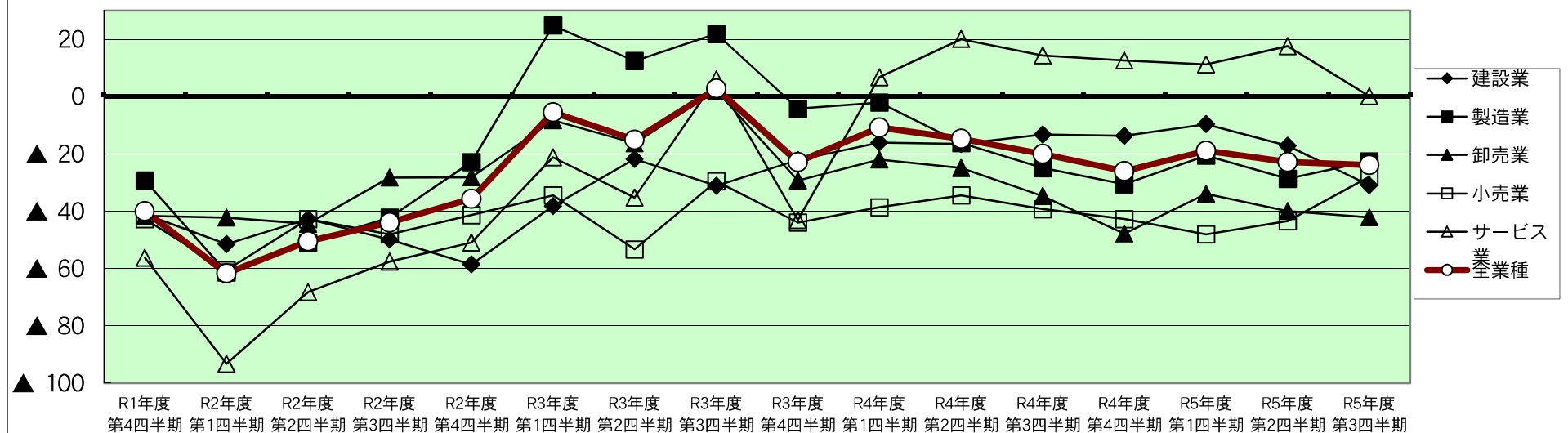
業況DI表(前年同期比)

※DI値=「良いとする回答割合」-「悪いとする回答割合」

| | H29年度 第4四半期 | H30年度 第1四半期 | H30年度 第2四半期 | H30年度 第3四半期 | H30年度 第4四半期 | R1年度 第1四半期 | R1年度 第2四半期 | R1年度 第3四半期 | R1年度 第4四半期 | R2年度 第1四半期 | R2年度 第2四半期 | R2年度 第3四半期 |
|-------|----------------|----------------|----------------|----------------|----------------|---------------|---------------|---------------|---------------|---------------|---------------|---------------|
| 全業種 | ▲ 13 | ▲ 6 | ▲ 8 | 0 | ▲ 7 | ▲ 19 | ▲ 24 | ▲ 26 | ▲ 40 | ▲ 62 | ▲ 51 | ▲ 44 |
| 建設業 | 7 | 0 | ▲ 8 | ▲ 6 | ▲ 23 | ▲ 28 | ▲ 19 | ▲ 6 | ▲ 41 | ▲ 52 | ▲ 43 | ▲ 50 |
| 製造業 | ▲ 3 | ▲ 7 | ▲ 8 | ▲ 1 | 0 | ▲ 9 | ▲ 19 | ▲ 17 | ▲ 29 | ▲ 61 | ▲ 51 | ▲ 42 |
| 卸売業 | ▲ 16 | ▲ 8 | 2 | 13 | 0 | ▲ 30 | ▲ 40 | ▲ 52 | ▲ 42 | ▲ 42 | ▲ 44 | ▲ 28 |
| 小売業 | ▲ 52 | ▲ 10 | ▲ 24 | ▲ 16 | ▲ 23 | ▲ 24 | ▲ 20 | ▲ 30 | ▲ 43 | ▲ 61 | ▲ 43 | ▲ 48 |
| サービス業 | ▲ 20 | ▲ 4 | ▲ 8 | 2 | ▲ 6 | ▲ 17 | ▲ 23 | ▲ 30 | ▲ 56 | ▲ 93 | ▲ 68 | ▲ 58 |

| | R2年度 第4四半期 | R3年度 第1四半期 | R3年度 第2四半期 | R3年度 第3四半期 | R3年度 第4四半期 | R4年度 第1四半期 | R4年度 第2四半期 | R4年度 第3四半期 | R4年度 第4四半期 | R5年度 第1四半期 | R5年度 第2四半期 | R5年度 第3四半期 |
|-------|---------------|---------------|---------------|---------------|---------------|---------------|---------------|---------------|---------------|---------------|---------------|---------------|
| 全業種 | ▲ 36 | ▲ 6 | ▲ 15 | 3 | ▲ 23 | ▲ 11 | ▲ 15 | ▲ 20 | ▲ 26 | ▲ 19 | ▲ 23 | ▲ 24 |
| 建設業 | ▲ 59 | ▲ 38 | ▲ 22 | ▲ 31 | ▲ 22 | ▲ 16 | ▲ 17 | ▲ 13 | ▲ 14 | ▲ 10 | ▲ 17 | ▲ 31 |
| 製造業 | ▲ 23 | 25 | 12 | 22 | ▲ 4 | ▲ 2 | ▲ 16 | ▲ 25 | ▲ 31 | ▲ 21 | ▲ 29 | ▲ 23 |
| 卸売業 | ▲ 28 | ▲ 8 | ▲ 16 | 2 | ▲ 29 | ▲ 22 | ▲ 25 | ▲ 35 | ▲ 48 | ▲ 34 | ▲ 40 | ▲ 42 |
| 小売業 | ▲ 41 | ▲ 34 | ▲ 53 | ▲ 30 | ▲ 44 | ▲ 39 | ▲ 34 | ▲ 39 | ▲ 43 | ▲ 48 | ▲ 43 | ▲ 28 |
| サービス業 | ▲ 51 | ▲ 21 | ▲ 35 | 6 | ▲ 43 | 7 | 20 | 14 | 13 | 11 | 18 | 0 |

業況DI推移(前年同期比)

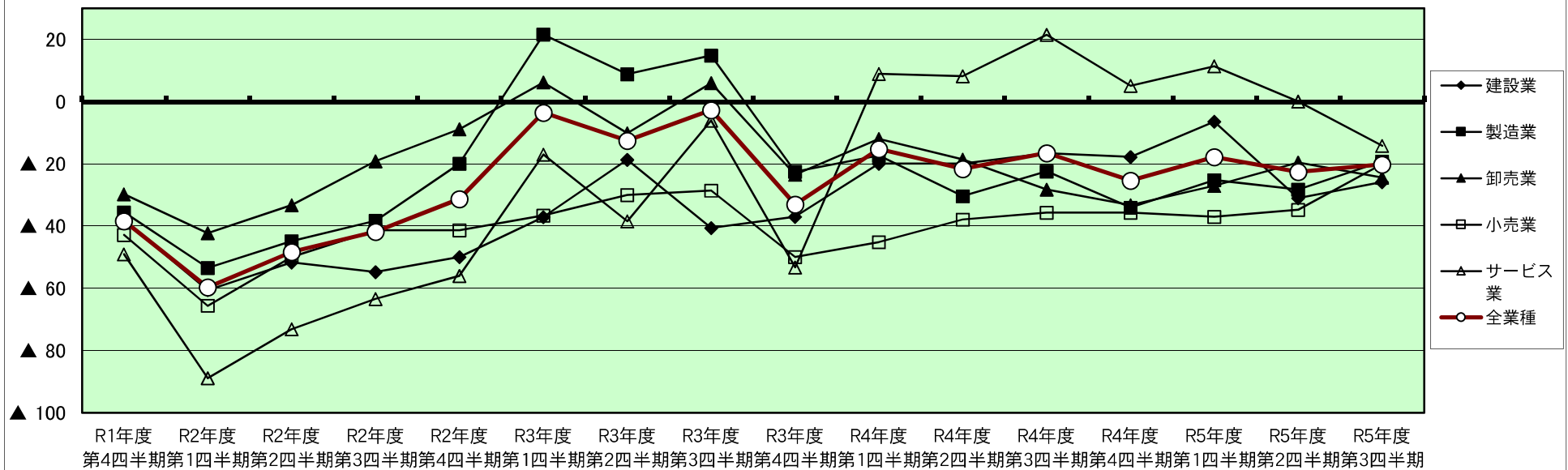


採算(経常利益)DI表(前年同期比)

※DI値=「増加とする回答割合」-「減少とする回答割合」

| | H29年度 第4四半期 | H30年度 第1四半期 | H30年度 第2四半期 | H30年度 第3四半期 | H30年度 第4四半期 | R1年度 第1四半期 | R1年度 第2四半期 | R1年度 第3四半期 | R1年度 第4四半期 | R2年度 第1四半期 | R2年度 第2四半期 | R2年度 第3四半期 |
|-------|----------------|----------------|----------------|----------------|----------------|---------------|---------------|---------------|---------------|---------------|---------------|---------------|
| 全業種 | ▲ 27 | 0 | ▲ 7 | ▲ 1 | ▲ 10 | ▲ 17 | ▲ 11 | ▲ 22 | ▲ 38 | ▲ 60 | ▲ 48 | ▲ 42 |
| 建設業 | ▲ 39 | 8 | ▲ 6 | ▲ 9 | ▲ 27 | ▲ 31 | ▲ 6 | ▲ 15 | ▲ 38 | ▲ 61 | ▲ 52 | ▲ 55 |
| 製造業 | ▲ 21 | ▲ 3 | ▲ 19 | ▲ 4 | ▲ 2 | ▲ 14 | ▲ 9 | ▲ 18 | ▲ 36 | ▲ 53 | ▲ 45 | ▲ 38 |
| 卸売業 | ▲ 14 | 3 | 2 | 20 | ▲ 17 | ▲ 14 | ▲ 26 | ▲ 36 | ▲ 30 | ▲ 42 | ▲ 33 | ▲ 19 |
| 小売業 | ▲ 52 | ▲ 12 | 6 | ▲ 24 | ▲ 23 | ▲ 19 | ▲ 12 | ▲ 10 | ▲ 43 | ▲ 66 | ▲ 50 | ▲ 41 |
| サービス業 | ▲ 30 | 5 | ▲ 2 | 2 | ▲ 2 | ▲ 14 | ▲ 4 | ▲ 29 | ▲ 49 | ▲ 89 | ▲ 73 | ▲ 63 |
| | R2年度 第4四半期 | R3年度 第1四半期 | R3年度 第2四半期 | R3年度 第3四半期 | R3年度 第4四半期 | R4年度 第1四半期 | R4年度 第2四半期 | R4年度 第3四半期 | R4年度 第4四半期 | R5年度 第1四半期 | R5年度 第2四半期 | R5年度 第3四半期 |
| 全業種 | ▲ 31 | ▲ 4 | ▲ 13 | ▲ 3 | ▲ 33 | ▲ 15 | ▲ 22 | ▲ 17 | ▲ 25 | ▲ 18 | ▲ 23 | ▲ 20 |
| 建設業 | ▲ 50 | ▲ 37 | ▲ 19 | ▲ 41 | ▲ 37 | ▲ 20 | ▲ 20 | ▲ 17 | ▲ 18 | ▲ 6 | ▲ 31 | ▲ 26 |
| 製造業 | ▲ 20 | 22 | 9 | 15 | ▲ 23 | ▲ 17 | ▲ 30 | ▲ 22 | ▲ 34 | ▲ 25 | ▲ 28 | ▲ 19 |
| 卸売業 | ▲ 9 | 6 | ▲ 10 | 6 | ▲ 24 | ▲ 12 | ▲ 19 | ▲ 28 | ▲ 33 | ▲ 27 | ▲ 20 | ▲ 24 |
| 小売業 | ▲ 41 | ▲ 37 | ▲ 30 | ▲ 29 | ▲ 50 | ▲ 45 | ▲ 38 | ▲ 36 | ▲ 36 | ▲ 37 | ▲ 35 | ▲ 20 |
| サービス業 | ▲ 56 | ▲ 17 | ▲ 38 | ▲ 6 | ▲ 53 | 9 | 8 | 21 | 5 | 11 | 0 | ▲ 14 |

採算(経常利益)DI推移(前年同期比)



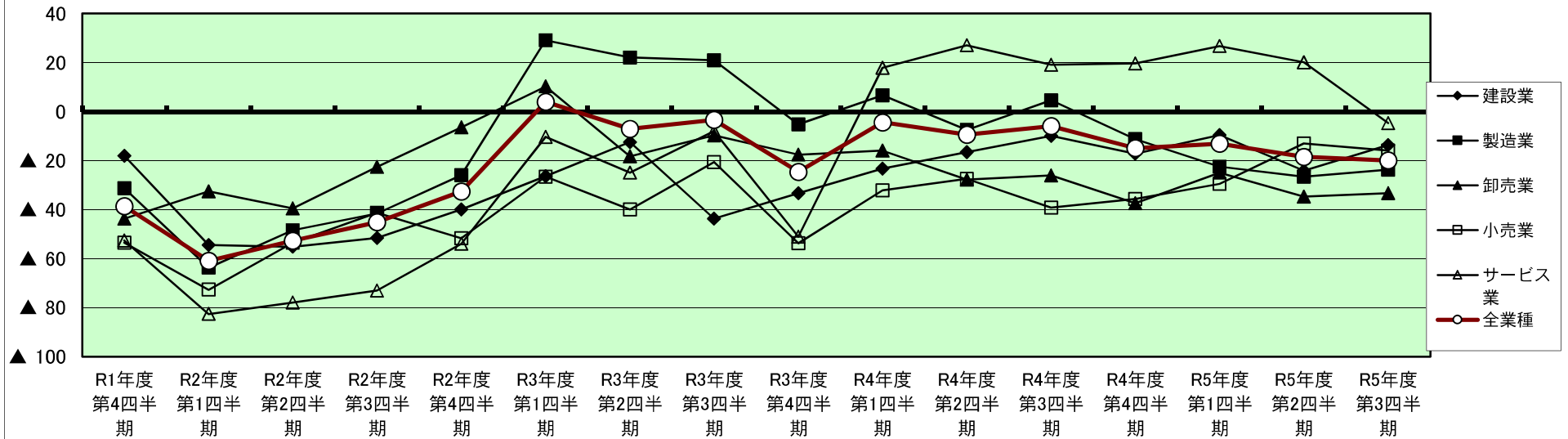
売上額DI表(前年同期比)

※DI値＝「増加とする回答割合」-「減少とする回答割合」

| | H29年度 第4四半期 | H30年度 第1四半期 | H30年度 第2四半期 | H30年度 第3四半期 | H30年度 第4四半期 | R1年度 第1四半期 | R1年度 第2四半期 | R1年度 第3四半期 | R1年度 第4四半期 | R2年度 第1四半期 | R2年度 第2四半期 | R2年度 第3四半期 |
|-------|----------------|----------------|----------------|----------------|----------------|---------------|---------------|---------------|---------------|---------------|---------------|---------------|
| 全業種 | ▲ 14 | ▲ 1 | ▲ 5 | 4 | ▲ 5 | ▲ 18 | ▲ 15 | ▲ 26 | ▲ 39 | ▲ 61 | ▲ 53 | ▲ 45 |
| 建設業 | 0 | 9 | 22 | 6 | ▲ 13 | ▲ 41 | ▲ 19 | ▲ 15 | ▲ 18 | ▲ 55 | ▲ 55 | ▲ 52 |
| 製造業 | ▲ 9 | ▲ 8 | ▲ 17 | 7 | ▲ 1 | ▲ 9 | ▲ 10 | ▲ 19 | ▲ 31 | ▲ 64 | ▲ 49 | ▲ 42 |
| 卸売業 | ▲ 20 | 8 | 7 | 22 | ▲ 6 | ▲ 25 | ▲ 27 | ▲ 34 | ▲ 44 | ▲ 33 | ▲ 40 | ▲ 23 |
| 小売業 | ▲ 48 | ▲ 5 | ▲ 29 | ▲ 29 | ▲ 26 | ▲ 5 | ▲ 8 | ▲ 37 | ▲ 54 | ▲ 73 | ▲ 54 | ▲ 41 |
| サービス業 | ▲ 6 | ▲ 3 | 6 | 0 | 8 | ▲ 17 | ▲ 13 | ▲ 31 | ▲ 53 | ▲ 83 | ▲ 78 | ▲ 73 |

| | R2年度 第4四半期 | R3年度 第1四半期 | R3年度 第2四半期 | R3年度 第3四半期 | R3年度 第4四半期 | R4年度 第1四半期 | R4年度 第2四半期 | R4年度 第3四半期 | R4年度 第4四半期 | R5年度 第1四半期 | R5年度 第2四半期 | R5年度 第3四半期 |
|-------|---------------|---------------|---------------|---------------|---------------|---------------|---------------|---------------|---------------|---------------|---------------|---------------|
| 全業種 | ▲ 33 | 4 | ▲ 7 | ▲ 3 | ▲ 25 | ▲ 4 | ▲ 9 | ▲ 6 | ▲ 15 | ▲ 13 | ▲ 19 | ▲ 20 |
| 建設業 | ▲ 40 | ▲ 26 | ▲ 13 | ▲ 44 | ▲ 33 | ▲ 23 | ▲ 17 | ▲ 10 | ▲ 17 | ▲ 10 | ▲ 24 | ▲ 14 |
| 製造業 | ▲ 26 | 29 | 22 | 21 | ▲ 5 | 7 | ▲ 8 | 4 | ▲ 11 | ▲ 23 | ▲ 27 | ▲ 24 |
| 卸売業 | ▲ 7 | 10 | ▲ 18 | ▲ 10 | ▲ 18 | ▲ 16 | ▲ 28 | ▲ 26 | ▲ 38 | ▲ 25 | ▲ 35 | ▲ 33 |
| 小売業 | ▲ 52 | ▲ 27 | ▲ 40 | ▲ 21 | ▲ 54 | ▲ 32 | ▲ 28 | ▲ 39 | ▲ 36 | ▲ 30 | ▲ 13 | ▲ 16 |
| サービス業 | ▲ 54 | ▲ 10 | ▲ 25 | ▲ 8 | ▲ 51 | 18 | 27 | 19 | 20 | 27 | 20 | ▲ 5 |

売上高DI推移 (前年同期比)



従業員DI表(前年同期比)

※DI値＝「増加とする回答割合」-「減少とする回答割合」

| | H29年度 第4四半期 | H30年度 第1四半期 | H30年度 第2四半期 | H30年度 第3四半期 | H30年度 第4四半期 | R1年度 第1四半期 | R1年度 第2四半期 | R1年度 第3四半期 | R1年度 第4四半期 | R2年度 第1四半期 | R2年度 第2四半期 | R2年度 第3四半期 |
|-------|----------------|----------------|----------------|----------------|----------------|---------------|---------------|---------------|---------------|---------------|---------------|---------------|
| 全業種 | 2 | 11 | 11 | 6 | 5 | 10 | 4 | ▲ 2 | ▲ 1 | ▲ 8 | ▲ 3 | ▲ 1 |
| 建設業 | 6 | 12 | 26 | ▲ 3 | 7 | 10 | 3 | ▲ 15 | ▲ 18 | 0 | ▲ 12 | 7 |
| 製造業 | 11 | 23 | 15 | 17 | 8 | 15 | 18 | 3 | 6 | ▲ 7 | 1 | ▲ 1 |
| 卸売業 | 2 | 19 | 19 | 11 | 17 | 0 | ▲ 4 | 2 | 13 | ▲ 6 | 6 | 14 |
| 小売業 | ▲ 11 | ▲ 13 | ▲ 13 | ▲ 7 | ▲ 10 | 32 | ▲ 13 | 0 | 8 | ▲ 10 | ▲ 8 | ▲ 7 |
| サービス業 | ▲ 14 | ▲ 7 | ▲ 4 | ▲ 11 | ▲ 9 | ▲ 3 | ▲ 10 | ▲ 7 | ▲ 22 | ▲ 20 | ▲ 17 | ▲ 20 |

| | R2年度 第4四半期 | R3年度 第1四半期 | R3年度 第2四半期 | R3年度 第3四半期 | R3年度 第4四半期 | R4年度 第1四半期 | R4年度 第2四半期 | R4年度 第3四半期 | R4年度 第4四半期 | R5年度 第1四半期 | R5年度 第2四半期 | R5年度 第3四半期 |
|-------|---------------|---------------|---------------|---------------|---------------|---------------|---------------|---------------|---------------|---------------|---------------|---------------|
| 全業種 | ▲ 7 | 4 | 2 | 2 | ▲ 5 | 0 | ▲ 4 | ▲ 2 | ▲ 9 | ▲ 1 | ▲ 4 | 1 |
| 建設業 | 3 | 6 | 6 | 0 | 4 | ▲ 10 | ▲ 18 | ▲ 10 | ▲ 14 | ▲ 7 | 4 | 11 |
| 製造業 | ▲ 12 | 7 | 5 | 0 | ▲ 4 | 10 | ▲ 1 | 5 | ▲ 7 | 7 | ▲ 3 | 6 |
| 卸売業 | 0 | 6 | 7 | 4 | ▲ 6 | 0 | 7 | ▲ 9 | ▲ 20 | ▲ 11 | ▲ 7 | ▲ 12 |
| 小売業 | ▲ 7 | 0 | ▲ 4 | 4 | 4 | ▲ 7 | ▲ 7 | 0 | 4 | ▲ 8 | ▲ 9 | ▲ 4 |
| サービス業 | ▲ 11 | ▲ 4 | ▲ 8 | 2 | ▲ 17 | ▲ 7 | ▲ 8 | ▲ 5 | ▲ 5 | 0 | ▲ 3 | 0 |

従業員DI推移(前年同期比)

