

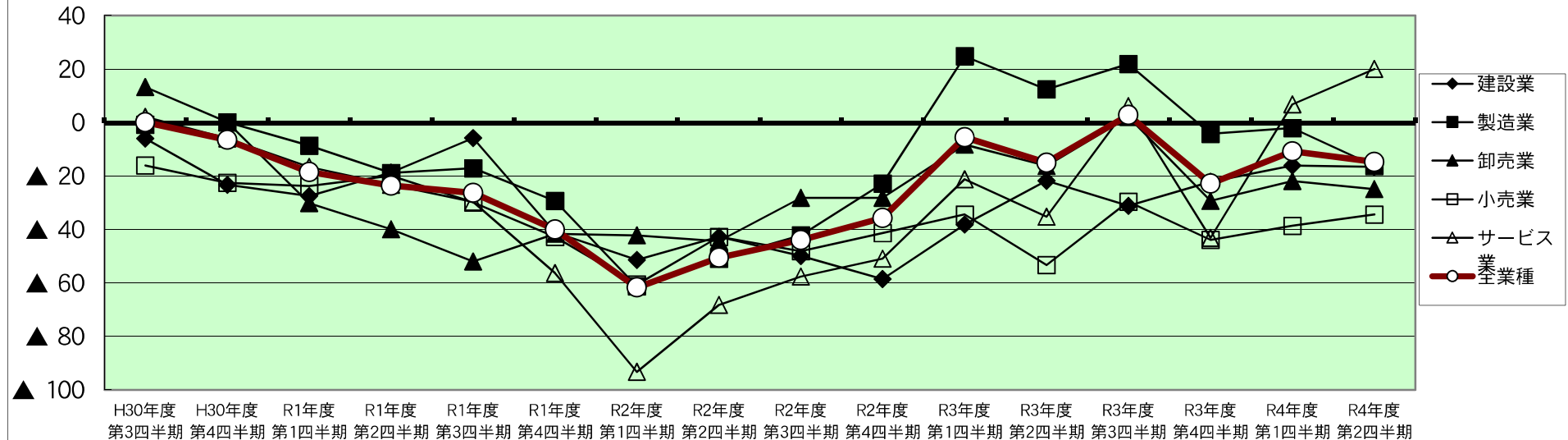
業況DI表(前年同期比)

※DI値=「良いとする回答割合」-「悪いとする回答割合」

	H28年度 第3四半期	H28年度 第4四半期	H29年度 第1四半期	H29年度 第2四半期	H29年度 第3四半期	H29年度 第4四半期	H30年度 第1四半期	H30年度 第2四半期	H30年度 第3四半期	H30年度 第4四半期	R1年度 第1四半期	R1年度 第2四半期
全業種	▲ 24	▲ 15	▲ 11	▲ 8	▲ 11	▲ 13	▲ 6	▲ 8	0	▲ 7	▲ 19	▲ 24
建設業	▲ 33	▲ 22	▲ 13	▲ 7	▲ 24	7	0	▲ 8	▲ 6	▲ 23	▲ 28	▲ 19
製造業	▲ 18	▲ 6	2	5	6	▲ 3	▲ 7	▲ 8	▲ 1	0	▲ 9	▲ 19
卸売業	▲ 22	▲ 21	▲ 21	▲ 19	▲ 19	▲ 16	▲ 8	2	13	0	▲ 30	▲ 40
小売業	▲ 50	▲ 23	▲ 42	▲ 43	▲ 28	▲ 52	▲ 10	▲ 24	▲ 16	▲ 23	▲ 24	▲ 20
サービス業	▲ 20	▲ 20	▲ 9	▲ 5	▲ 17	▲ 20	▲ 4	▲ 8	2	▲ 6	▲ 17	▲ 23

	R1年度 第3四半期	R1年度 第4四半期	R2年度 第1四半期	R2年度 第2四半期	R2年度 第3四半期	R2年度 第4四半期	R3年度 第1四半期	R3年度 第2四半期	R3年度 第3四半期	R3年度 第4四半期	R4年度 第1四半期	R4年度 第2四半期
全業種	▲ 26	▲ 40	▲ 62	▲ 51	▲ 44	▲ 36	▲ 6	▲ 15	3	▲ 23	▲ 11	▲ 15
建設業	▲ 6	▲ 41	▲ 52	▲ 43	▲ 50	▲ 59	▲ 38	▲ 22	▲ 31	▲ 22	▲ 16	▲ 17
製造業	▲ 17	▲ 29	▲ 61	▲ 51	▲ 42	▲ 23	25	12	22	▲ 4	▲ 2	▲ 16
卸売業	▲ 52	▲ 42	▲ 42	▲ 44	▲ 28	▲ 28	▲ 8	▲ 16	2	▲ 29	▲ 22	▲ 25
小売業	▲ 30	▲ 43	▲ 61	▲ 43	▲ 48	▲ 41	▲ 34	▲ 53	▲ 30	▲ 44	▲ 39	▲ 34
サービス業	▲ 30	▲ 56	▲ 93	▲ 68	▲ 58	▲ 51	▲ 21	▲ 35	6	▲ 43	7	20

業況DI推移(前年同期比)



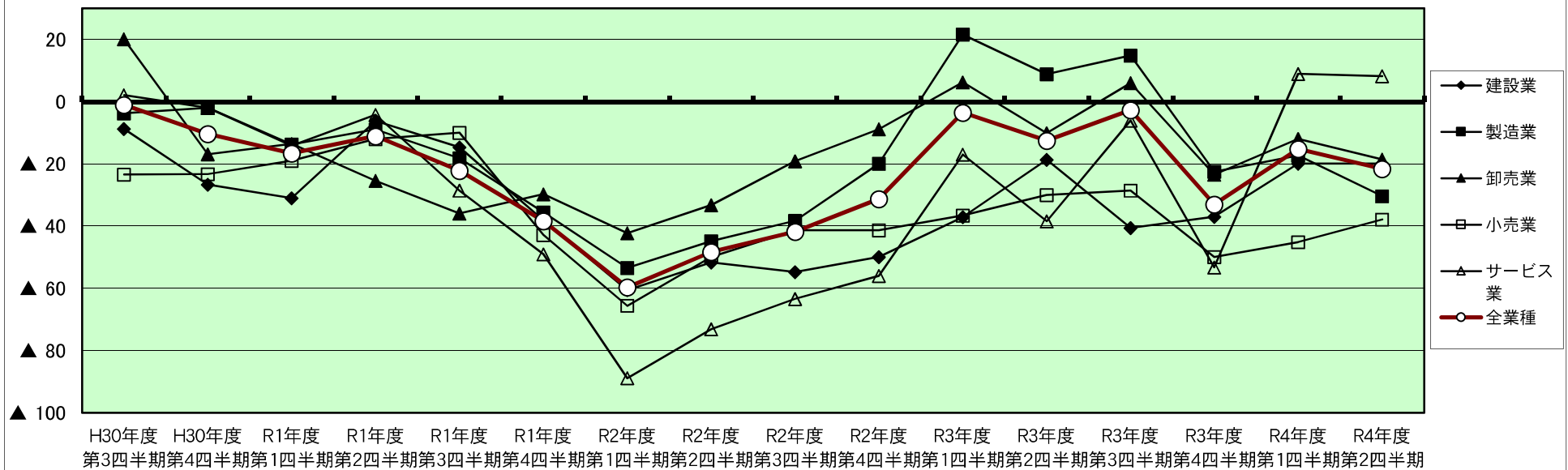
採算(経常利益)DI表(前年同期比)

※DI値=「増加とする回答割合」-「減少とする回答割合」

	H28年度 第3四半期	H28年度 第4四半期	H29年度 第1四半期	H29年度 第2四半期	H29年度 第3四半期	H29年度 第4四半期	H30年度 第1四半期	H30年度 第2四半期	H30年度 第3四半期	H30年度 第4四半期	R1年度 第1四半期	R1年度 第2四半期
全業種	▲ 27	▲ 23	▲ 15	▲ 21	▲ 22	▲ 27	0	▲ 7	▲ 1	▲ 10	▲ 17	▲ 11
建設業	▲ 26	▲ 28	▲ 25	▲ 30	▲ 39	▲ 39	8	▲ 6	▲ 9	▲ 27	▲ 31	▲ 6
製造業	▲ 15	▲ 14	0	▲ 10	▲ 12	▲ 21	▲ 3	▲ 19	▲ 4	▲ 2	▲ 14	▲ 9
卸売業	▲ 27	▲ 25	▲ 19	▲ 29	▲ 15	▲ 14	3	2	20	▲ 17	▲ 14	▲ 26
小売業	▲ 52	▲ 46	▲ 50	▲ 48	▲ 36	▲ 52	▲ 12	6	▲ 24	▲ 23	▲ 19	▲ 12
サービス業	▲ 35	▲ 21	▲ 15	▲ 21	▲ 26	▲ 30	5	▲ 2	2	▲ 2	▲ 14	▲ 4

	R1年度 第3四半期	R1年度 第4四半期	R2年度 第1四半期	R2年度 第2四半期	R2年度 第3四半期	R2年度 第4四半期	R3年度 第1四半期	R3年度 第2四半期	R3年度 第3四半期	R3年度 第4四半期	R4年度 第1四半期	R4年度 第2四半期
全業種	▲ 22	▲ 38	▲ 60	▲ 48	▲ 42	▲ 31	▲ 4	▲ 13	▲ 3	▲ 33	▲ 15	▲ 22
建設業	▲ 15	▲ 38	▲ 61	▲ 52	▲ 55	▲ 50	▲ 37	▲ 19	▲ 41	▲ 37	▲ 20	▲ 20
製造業	▲ 18	▲ 36	▲ 53	▲ 45	▲ 38	▲ 20	22	9	15	▲ 23	▲ 17	▲ 30
卸売業	▲ 36	▲ 30	▲ 42	▲ 33	▲ 19	▲ 9	6	▲ 10	6	▲ 24	▲ 12	▲ 19
小売業	▲ 10	▲ 43	▲ 66	▲ 50	▲ 41	▲ 41	▲ 37	▲ 30	▲ 29	▲ 50	▲ 45	▲ 38
サービス業	▲ 29	▲ 49	▲ 89	▲ 73	▲ 63	▲ 56	▲ 17	▲ 38	▲ 6	▲ 53	9	8

採算(経常利益)DI推移(前年同期比)



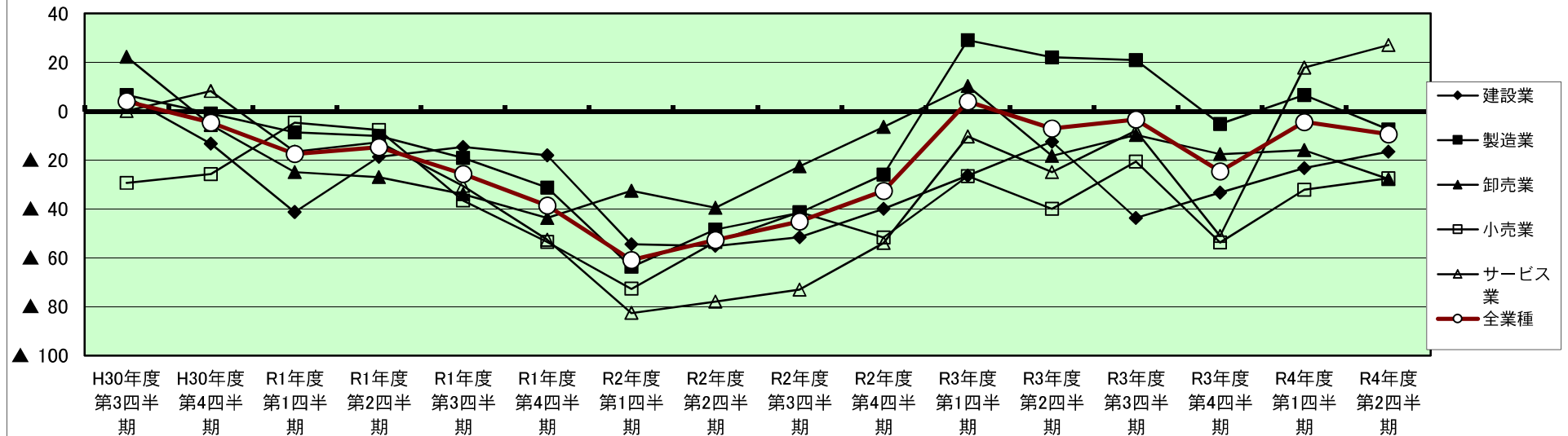
売上額DI表(前年同期比)

※DI値＝「増加とする回答割合」-「減少とする回答割合」

	H28年度 第3四半期	H28年度 第4四半期	H29年度 第1四半期	H29年度 第2四半期	H29年度 第3四半期	H29年度 第4四半期	H30年度 第1四半期	H30年度 第2四半期	H30年度 第3四半期	H30年度 第4四半期	R1年度 第1四半期	R1年度 第2四半期
全業種	▲ 30	▲ 23	▲ 11	▲ 9	▲ 9	▲ 14	▲ 1	▲ 5	4	▲ 5	▲ 18	▲ 15
建設業	▲ 32	▲ 16	▲ 28	▲ 3	▲ 22	0	9	22	6	▲ 13	▲ 41	▲ 19
製造業	▲ 28	▲ 16	10	12	14	▲ 9	▲ 8	▲ 17	7	▲ 1	▲ 9	▲ 10
卸売業	▲ 29	▲ 35	▲ 28	▲ 29	▲ 35	▲ 20	8	7	22	▲ 6	▲ 25	▲ 27
小売業	▲ 57	▲ 31	▲ 34	▲ 52	▲ 25	▲ 48	▲ 5	▲ 29	▲ 29	▲ 26	▲ 5	▲ 8
サービス業	▲ 19	▲ 24	▲ 11	▲ 10	▲ 11	▲ 6	▲ 3	6	0	8	▲ 17	▲ 13

	R1年度 第3四半期	R1年度 第4四半期	R2年度 第1四半期	R2年度 第2四半期	R2年度 第3四半期	R2年度 第4四半期	R3年度 第1四半期	R3年度 第2四半期	R3年度 第3四半期	R3年度 第4四半期	R4年度 第1四半期	R4年度 第2四半期
全業種	▲ 26	▲ 39	▲ 61	▲ 53	▲ 45	▲ 33	4	▲ 7	▲ 3	▲ 25	▲ 4	▲ 9
建設業	▲ 15	▲ 18	▲ 55	▲ 55	▲ 52	▲ 40	▲ 26	▲ 13	▲ 44	▲ 33	▲ 23	▲ 17
製造業	▲ 19	▲ 31	▲ 64	▲ 49	▲ 42	▲ 26	29	22	21	▲ 5	7	▲ 8
卸売業	▲ 34	▲ 44	▲ 33	▲ 40	▲ 23	▲ 7	10	▲ 18	▲ 10	▲ 18	▲ 16	▲ 28
小売業	▲ 37	▲ 54	▲ 73	▲ 54	▲ 41	▲ 52	▲ 27	▲ 40	▲ 21	▲ 54	▲ 32	▲ 28
サービス業	▲ 31	▲ 53	▲ 83	▲ 78	▲ 73	▲ 54	▲ 10	▲ 25	▲ 8	▲ 51	18	27

売上高DI推移(前年同期比)



従業員DI表(前年同期比)

※DI値＝「増加とする回答割合」-「減少とする回答割合」

	H28年度 第3四半期	H28年度 第4四半期	H29年度 第1四半期	H29年度 第2四半期	H29年度 第3四半期	H29年度 第4四半期	H30年度 第1四半期	H30年度 第2四半期	H30年度 第3四半期	H30年度 第4四半期	R1年度 第1四半期	R1年度 第2四半期
全業種	▲ 5	1	6	5	▲ 3	2	11	11	6	5	10	4
建設業	▲ 18	▲ 4	▲ 6	0	▲ 19	6	12	26	▲ 3	7	10	3
製造業	11	11	17	16	12	11	23	15	17	8	15	18
卸売業	▲ 5	0	7	11	0	2	19	19	11	17	0	▲ 4
小売業	▲ 22	▲ 4	0	▲ 16	▲ 3	▲ 11	▲ 13	▲ 13	▲ 7	▲ 10	32	▲ 13
サービス業	▲ 17	▲ 12	▲ 6	▲ 9	▲ 22	▲ 14	▲ 7	▲ 4	▲ 11	▲ 9	▲ 3	▲ 10
	R1年度 第3四半期	R1年度 第4四半期	R2年度 第1四半期	R2年度 第2四半期	R2年度 第3四半期	R2年度 第4四半期	R3年度 第1四半期	R3年度 第2四半期	R3年度 第3四半期	R3年度 第4四半期	R4年度 第1四半期	R4年度 第2四半期
全業種	▲ 2	▲ 1	▲ 8	▲ 3	▲ 1	▲ 7	4	2	2	▲ 5	0	▲ 4
建設業	▲ 15	▲ 18	0	▲ 12	7	3	6	6	0	4	▲ 10	▲ 18
製造業	3	6	▲ 7	1	▲ 1	▲ 12	7	5	0	▲ 4	10	▲ 1
卸売業	2	13	▲ 6	6	14	0	6	7	4	▲ 6	0	7
小売業	0	8	▲ 10	▲ 8	▲ 7	▲ 7	0	▲ 4	4	4	▲ 7	▲ 7
サービス業	▲ 7	▲ 22	▲ 20	▲ 17	▲ 20	▲ 11	▲ 4	▲ 8	2	▲ 17	▲ 7	▲ 8

従業員DI推移(前年同期比)

