

三条商工会議所景況調査概況

【令和3年7月～9月期】

日本商工会議所が全国の商工会議所ネットワークを活用して、各地域での「肌で感じる景況感」（早期景気観測調査＜LOBO調査＞）を毎月集計した令和3年9月の結果と、三条商工会議所で3ヶ月毎に会員事業所にアンケート調査を行った最近の業況をまとめた資料です。

- 調査対象：＜全国＞全国 337 商工会議所が 2,644 企業にヒアリング。回答数 2,047 件
＜三条地域＞会議所会員事業所 400 社を対象にアンケート調査。回答数 254 件
- DI値＝（増加・好転などの回答割合）－（減少・悪化などの回答割合）
従業員DIは（不足とする回答割合）－（過剰とする回答割合）

【全国の業況】

9月の全産業合計の業況DIは、▲33.2（前月比▲3.8ポイント）

緊急事態宣言やまん延防止等重点措置の期間延長に伴う、営業制限、イベント中止等の影響が続く中、客足が遠のく飲食・宿泊などのサービス業や小売業が悪化した。また、製造業では、半導体不足や東南アジアでの感染拡大を背景とする部材調達難など生産活動への影響を指摘する声が聞かれた。公共工事に下支えされた建設業は底堅いものの、鉄鋼や木材などの原材料価格の上昇、天候不順による野菜価格の上昇が業況の押し下げ要因となるなど、中小企業の景況感は一段と厳しい状況にある。

先行き見通しDIは、▲31.0（今月比+2.2ポイント）

ワクチン接種の進展に伴い、政府から日常生活回復の方針が示され、経済活動正常化への期待感が広がっている。一方、当面の間は感染対策が求められ、受注・売上減少や客足回復の遅れが継続することから、経営への影響を不安視する声は多い。さらに、半導体不足や部材調達難を受けての生産調整、原材料価格上昇分の価格転嫁の遅れ、最低賃金引き上げに対応しての人件費の上昇などもあり、中小企業の先行きへの見通しは、厳しい見方が続く。

全国の9月産業別業況

【建設業】

「防災・減災の土木を中心とした公共工事の受注により売上を確保しているものの、木材や鉄鋼などの資材価格上昇が収益を圧迫している」（一般工事業）、「設備投資関連の受注減が続く中、最低賃金の引き上げや労働時間上限規制への対応を迫られ、雇用環境は厳しい状況」（職別工事業）

【製造業】

「電子部品や鋼材の調達が困難になっていることに加え、仕入れ価格の上昇が続いている。取引先への販売価格転嫁の交渉に向け、従業員教育に力を入れていく予定」（特殊産業用機械製造業）、「前年同月と比べて売上は改善しているものの、原材料の高騰が著しく、販売単価への転嫁が追い付かない」（水産食料品製造業）

【卸売業】

「夏の天候不順による生育不良から、じゃがいもなどの北海道産野菜や葉物野菜の価格が上昇しており、引き合いが鈍い」（農産物卸売業）、「ウッドショックや東南アジアの新型コロナウイルス感染拡大による資材の入荷遅れから、売上は悪化」（建築材料卸売業）

【小売業】

「都市部の緊急事態宣言の延長に伴い、飲食店向けの需要低迷が続くほか、イベントや冠婚葬祭の自粛・規模縮小による売上減が続いている」（酒類小売業）、「内食需要による売上は堅調。ただし、地域の感染拡大により折込チラシでの販促を停止するなど、大規模な販促イベントを自粛している」（総合スーパー）

【サービス業】

「県の要請に従い、19時までの酒類提供と20時までの営業を行っているが、来店客数が落ち込んでおり、売上は前年同月比50%の悪化となった」（飲食業）、「緊急事態宣言の対象地域となったことから、低稼働ではあるものの売上を確保できていた宿泊の利用客が激減した。ホテル内レストランの営業を1カ所のみとし、人件費等のコスト削減を図っている」（宿泊業）

【三条地域の業況】

（※三条地域の詳細データにつきましては、当所ホームページをご参照ください。）

<http://www.sanjo-cci.or.jp>

当地域の全業種合計の業況DIは、令和2年度第2四半期(R2年7～9月)比(以後 前年同期比という)では▲15(前期差9ポイント減)となった。業種別では、建設業が▲22(前期差16ポイント増)、製造業が+12(前期差13ポイント減)、卸売業が▲16(前期差8ポイント減)、小売業が▲53(前期差19ポイント減)、サービス業が▲35(前期差14ポイント減)となった。前回調査に比べ、建設業はDI値が回復したが、製造業、卸売業、小売業、サービス業はDI値が減少で推移した。

三条地域の業種別概況

【建設業】

建設業では、前年同期比の業況DIは▲22(前期差16ポイント増)、採算DIは▲19(前期差18ポイント増)、売上額DIは▲13(前期差13ポイント増)、従業員DIは+6(前期差±0ポイント)となり、従業員DIは横ばい。業況DI、採算DI、売上額DIは増加で推移した。

【製造業】

製造業では、前年同期比の業況DIは+12(前期差13ポイント減)、採算DIは+9(前期差13ポイント減)、売上額DIは+22(前期差7ポイント減)、従業員DIは+5(前期差2ポイント減)となり、業況DI、採算DI、売上額DI、従業員DIとも減少で推移した。

【卸売業】

卸売業では、前年同期比の業況DIは▲16(前期差8ポイント減)、採算DIは▲10(前期差16ポイント減)、売上額DIは▲18(前期差28ポイント減)、従業員DIは+7(前期差1ポイント増)となり、従業員DIは増加したが、業況DI、採算DI、売上額DIは減少で推移した。

【小売業】

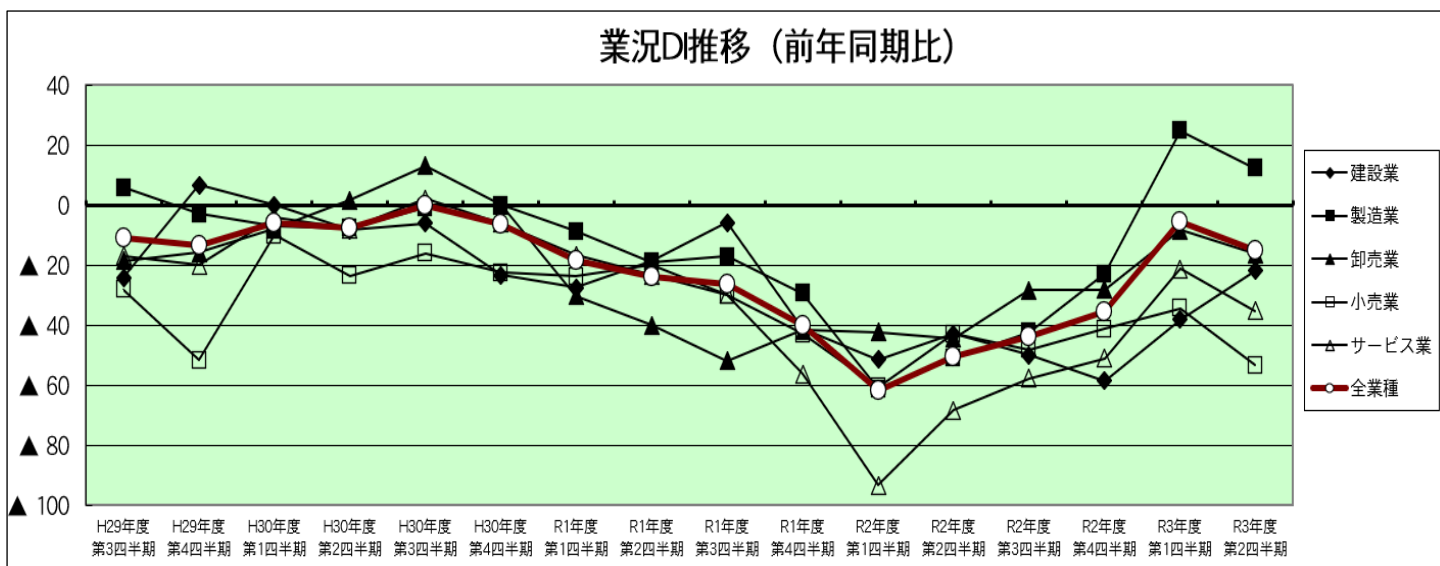
小売業では、前年同期比の業況DIは▲53(前期差19ポイント減)、採算DIは▲30(前期差7ポイント増)、売上額DIは▲40(前期差13ポイント減)、従業員DIは▲4(前期差4ポイント減)となり、採算DIは増加したが、業況DI、売上額DI、従業員DIは減少で推移した。

【サービス業】

サービス業では、前年同期比の業況DIは▲35(前期差14ポイント減)、採算DIは▲38(前期差21ポイント減)、売上額DIは▲25(前期差15ポイント減)、従業員DIは▲8(前期差4ポイント減)となり、業況DI、採算DI、売上額DI、従業員DIとも減少で推移した。

三条地域の業況 DI(前年同期比)の推移 ※DI 値＝「良いとする回答割合」-「悪いとする回答割合」

	H29 年度		H30 年度				R1 年度	
	第 3 四半期	第 4 四半期	第 1 四半期	第 2 四半期	第 3 四半期	第 4 四半期	第 1 四半期	第 2 四半期
全業種	▲ 11	▲ 13	▲ 6	▲ 8	0	▲ 7	▲ 19	▲ 24
建設業	▲ 24	7	0	▲ 8	▲ 6	▲ 23	▲ 28	▲ 19
製造業	6	▲ 3	▲ 7	▲ 8	▲ 1	0	▲ 9	▲ 19
卸売業	▲ 19	▲ 16	▲ 8	2	13	0	▲ 30	▲ 40
小売業	▲ 28	▲ 52	▲ 10	▲ 24	▲ 16	▲ 23	▲ 24	▲ 20
サービス業	▲ 17	▲ 20	▲ 4	▲ 8	2	▲ 6	▲ 17	▲ 23
	R1 年度		R2 年度				R3 年度	
	第 3 四半期	第 4 四半期	第 1 四半期	第 2 四半期	第 3 四半期	第 4 四半期	第 1 四半期	第 2 四半期
全業種	▲ 26	▲ 40	▲ 62	▲ 51	▲ 44	▲ 36	▲ 6	▲ 15
建設業	▲ 6	▲ 41	▲ 52	▲ 43	▲ 50	▲ 59	▲ 38	▲ 22
製造業	▲ 17	▲ 29	▲ 61	▲ 51	▲ 42	▲ 23	25	12
卸売業	▲ 52	▲ 42	▲ 42	▲ 44	▲ 28	▲ 28	▲ 8	▲ 16
小売業	▲ 30	▲ 43	▲ 61	▲ 43	▲ 48	▲ 41	▲ 34	▲ 53
サービス業	▲ 30	▲ 56	▲ 93	▲ 68	▲ 58	▲ 51	▲ 21	▲ 35

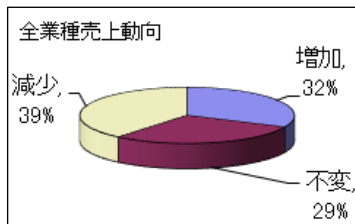


令和3年度 第2四半期(2021年7月～9月)

※四捨五入の関係上百分率の合計が合わないことがあります。

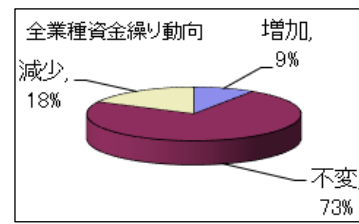
業種別売上動向 (前年同期比)

業種		増加	不変	減少
全業種	件数	81	74	99
	%	32%	29%	39%
建設業	件数	10	8	14
	%	31%	25%	44%
製造業	件数	42	27	22
	%	46%	30%	24%
卸売業	件数	13	14	22
	%	27%	29%	45%
小売業	件数	5	8	17
	%	17%	27%	57%
サービス業	件数	11	17	24
	%	21%	33%	46%



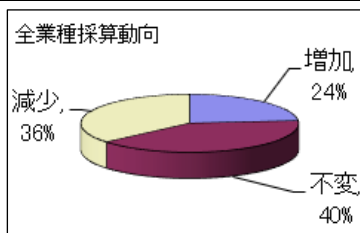
業種別資金繰り動向 (前年同期比)

業種		好転	不変	悪化
全業種	件数	23	183	44
	%	9%	73%	18%
建設業	件数	0	29	3
	%	0%	91%	9%
製造業	件数	12	70	8
	%	13%	78%	9%
卸売業	件数	5	41	3
	%	10%	84%	6%
小売業	件数	2	17	10
	%	7%	59%	34%
サービス業	件数	4	26	20
	%	8%	52%	40%



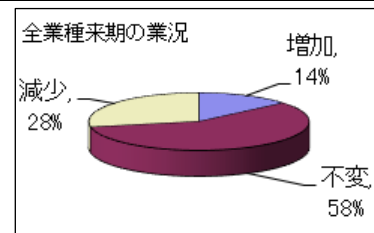
業種別採算動向 (前年同期比)

業種		良い	普通	悪い
全業種	件数	60	102	92
	%	24%	40%	36%
建設業	件数	5	16	11
	%	16%	50%	34%
製造業	件数	32	35	24
	%	35%	38%	26%
卸売業	件数	10	24	15
	%	20%	49%	31%
小売業	件数	6	9	15
	%	20%	30%	50%
サービス業	件数	7	18	27
	%	13%	35%	52%



業種別来期(2021.10～12月)の業況(今期比の見通し)

業種		良い	普通	悪い
全業種	件数	29	122	59
	%	14%	58%	28%
建設業	件数	1	18	8
	%	4%	67%	30%
製造業	件数	12	47	16
	%	16%	63%	21%
卸売業	件数	5	25	11
	%	12%	61%	27%
小売業	件数	2	13	7
	%	9%	59%	32%
サービス業	件数	9	19	17
	%	20%	42%	38%



日本商工会議所の全国の業況、三条地域の業況の詳細データにつきましては、当所ホームページをご参照ください。
<http://www.sanjo-cci.or.jp>