

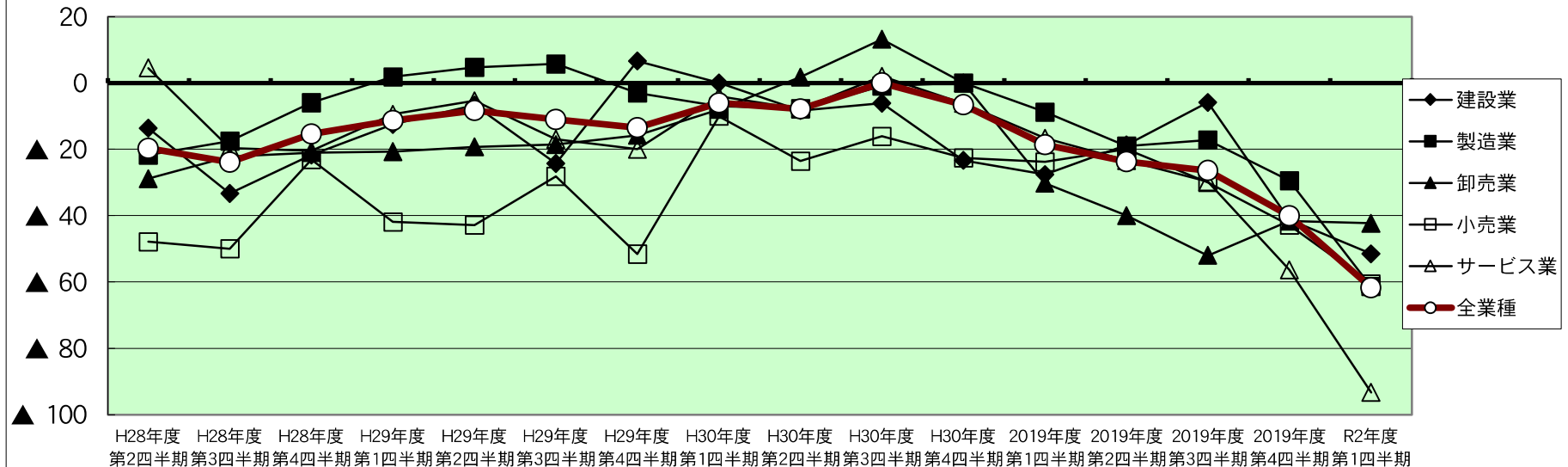
業況DI表(前年同期比)

※DI値＝「良いとする回答割合」-「悪いとする回答割合」

	H26年度 第2四半期	H26年度 第3四半期	H26年度 第4四半期	H27年度 第1四半期	H27年度 第2四半期	H27年度 第3四半期	H27年度 第4四半期	H28年度 第1四半期	H28年度 第2四半期	H28年度 第3四半期	H28年度 第4四半期	H29年度 第1四半期
全業種	▲ 18	▲ 14	▲ 14	▲ 17	▲ 10	▲ 24	▲ 22	▲ 26	▲ 20	▲ 24	▲ 15	▲ 11
建設業	▲ 47	0	0	▲ 8	▲ 40	▲ 29	▲ 17	▲ 32	▲ 14	▲ 33	▲ 22	▲ 13
製造業	3	6	6	7	7	▲ 16	▲ 17	▲ 29	▲ 22	▲ 18	▲ 6	2
卸売業	▲ 24	▲ 29	▲ 29	▲ 31	▲ 19	▲ 22	▲ 22	▲ 25	▲ 29	▲ 22	▲ 21	▲ 21
小売業	▲ 43	▲ 69	▲ 69	▲ 69	0	▲ 57	▲ 57	▲ 35	▲ 48	▲ 50	▲ 23	▲ 42
サービス業	▲ 14	▲ 13	▲ 13	▲ 13	▲ 17	▲ 44	▲ 22	▲ 14	5	▲ 20	▲ 20	▲ 9

	H29年度 第2四半期	H29年度 第3四半期	H29年度 第4四半期	H30年度 第1四半期	H30年度 第2四半期	H30年度 第3四半期	H30年度 第4四半期	2019年度 第1四半期	2019年度 第2四半期	2019年度 第3四半期	2019年度 第4四半期	R2年度 第1四半期
全業種	▲ 8	▲ 11	▲ 13	▲ 6	▲ 8	0	▲ 7	▲ 19	▲ 24	▲ 26	▲ 40	▲ 62
建設業	▲ 7	▲ 24	7	0	▲ 8	▲ 6	▲ 23	▲ 28	▲ 19	▲ 6	▲ 41	▲ 52
製造業	5	6	▲ 3	▲ 7	▲ 8	▲ 1	0	▲ 9	▲ 19	▲ 17	▲ 29	▲ 61
卸売業	▲ 19	▲ 19	▲ 16	▲ 8	2	13	0	▲ 30	▲ 40	▲ 52	▲ 42	▲ 42
小売業	▲ 43	▲ 28	▲ 52	▲ 10	▲ 24	▲ 16	▲ 23	▲ 24	▲ 20	▲ 30	▲ 43	▲ 61
サービス業	▲ 5	▲ 17	▲ 20	▲ 4	▲ 8	2	▲ 6	▲ 17	▲ 23	▲ 30	▲ 56	▲ 93

業況DI推移 (前年同期比)



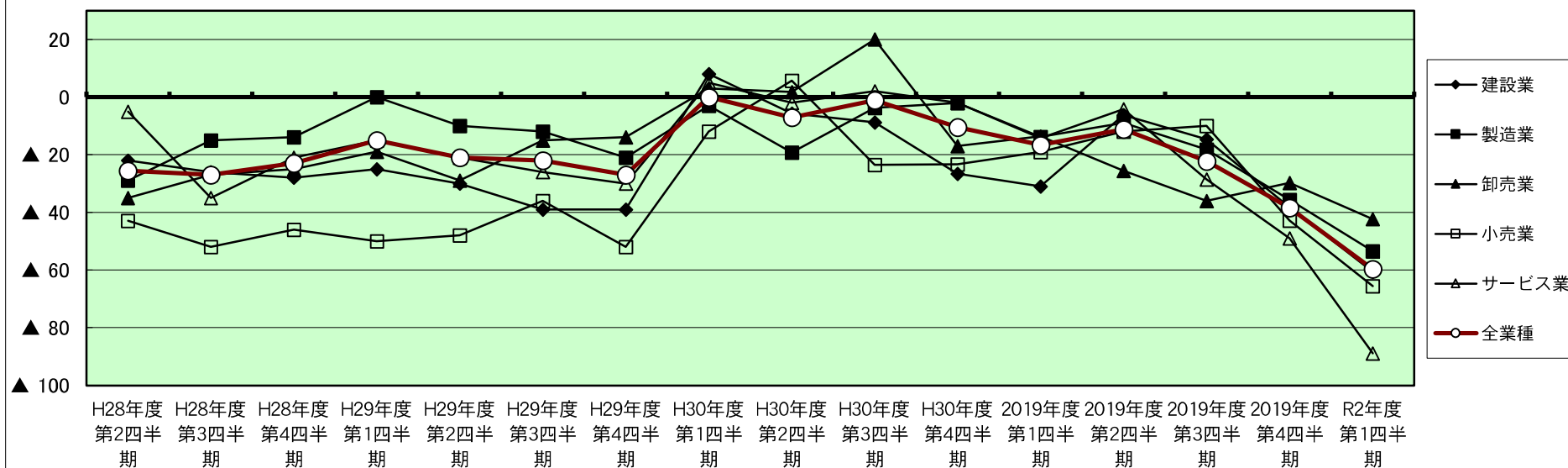
採算(経常利益)DI表(前年同期比)

※DI値＝「増加とする回答割合」-「減少とする回答割合」

	H26年度 第2四半期	H26年度 第3四半期	H26年度 第4四半期	H27年度 第1四半期	H27年度 第2四半期	H27年度 第3四半期	H27年度 第4四半期	H28年度 第1四半期	H28年度 第2四半期	H28年度 第3四半期	H28年度 第4四半期	H29年度 第1四半期
全業種	▲ 30	▲ 18	▲ 30	▲ 17	▲ 5	▲ 31	▲ 25	▲ 26	▲ 26	▲ 27	▲ 23	▲ 15
建設業	▲ 33	▲ 13	▲ 21	▲ 25	▲ 27	▲ 36	▲ 25	▲ 32	▲ 22	▲ 26	▲ 28	▲ 25
製造業	▲ 13	▲ 2	▲ 13	11	11	▲ 24	▲ 13	▲ 28	▲ 29	▲ 15	▲ 14	0
卸売業	▲ 42	▲ 30	▲ 42	▲ 39	▲ 26	▲ 41	▲ 41	▲ 25	▲ 35	▲ 27	▲ 25	▲ 19
小売業	▲ 56	▲ 46	▲ 78	▲ 46	▲ 50	▲ 38	▲ 38	▲ 26	▲ 43	▲ 52	▲ 46	▲ 50
サービス業	▲ 29	▲ 38	▲ 29	▲ 38	▲ 17	▲ 25	▲ 25	▲ 18	▲ 5	▲ 35	▲ 21	▲ 15

	H29年度 第2四半期	H29年度 第3四半期	H29年度 第4四半期	H30年度 第1四半期	H30年度 第2四半期	H30年度 第3四半期	H30年度 第4四半期	2019年度 第1四半期	2019年度 第2四半期	2019年度 第3四半期	2019年度 第4四半期	R2年度 第1四半期
全業種	▲ 21	▲ 22	▲ 27	0	▲ 7	▲ 1	▲ 10	▲ 17	▲ 11	▲ 22	▲ 38	▲ 60
建設業	▲ 30	▲ 39	▲ 39	8	▲ 6	▲ 9	▲ 27	▲ 31	▲ 6	▲ 15	▲ 38	▲ 61
製造業	▲ 10	▲ 12	▲ 21	▲ 3	▲ 19	▲ 4	▲ 2	▲ 14	▲ 9	▲ 18	▲ 36	▲ 53
卸売業	▲ 29	▲ 15	▲ 14	3	2	20	▲ 17	▲ 14	▲ 26	▲ 36	▲ 30	▲ 42
小売業	▲ 48	▲ 36	▲ 52	▲ 12	6	▲ 24	▲ 23	▲ 19	▲ 12	▲ 10	▲ 43	▲ 66
サービス業	▲ 21	▲ 26	▲ 30	5	▲ 2	2	▲ 2	▲ 14	▲ 4	▲ 29	▲ 49	▲ 89

採算(経常利益)DI推移(前年同期比)



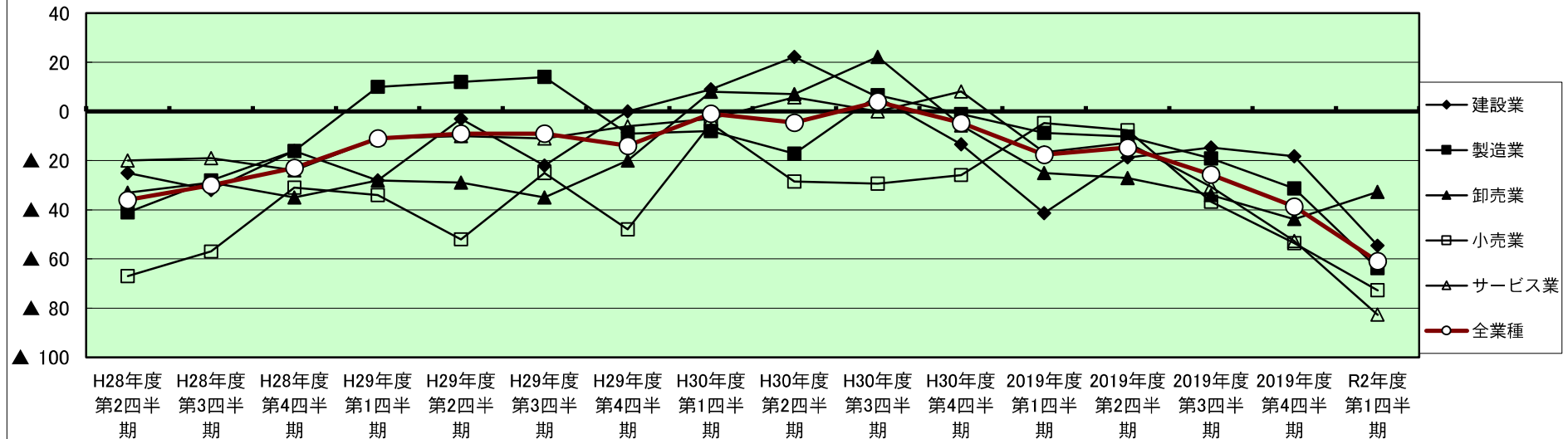
売上額DI表(前年同期比)

※DI値＝「増加とする回答割合」-「減少とする回答割合」

	H26年度 第2四半期	H26年度 第3四半期	H26年度 第4四半期	H27年度 第1四半期	H27年度 第2四半期	H27年度 第3四半期	H27年度 第4四半期	H28年度 第1四半期	H28年度 第2四半期	H28年度 第3四半期	H28年度 第4四半期	H29年度 第1四半期
全業種	▲ 10	▲ 8	▲ 10	▲ 11	▲ 5	▲ 23	▲ 9	▲ 33	▲ 36	▲ 30	▲ 23	▲ 11
建設業	7	▲ 7	7	▲ 14	▲ 33	▲ 7	0	▲ 30	▲ 25	▲ 32	▲ 16	▲ 28
製造業	10	20	10	20	7	▲ 18	6	▲ 27	▲ 41	▲ 28	▲ 16	10
卸売業	11	▲ 22	11	▲ 22	▲ 19	▲ 19	▲ 19	▲ 41	▲ 33	▲ 29	▲ 35	▲ 28
小売業	▲ 46	▲ 69	▲ 46	▲ 69	▲ 10	▲ 63	▲ 38	▲ 48	▲ 67	▲ 57	▲ 31	▲ 34
サービス業	▲ 43	▲ 25	▲ 43	▲ 25	▲ 17	▲ 56	▲ 44	▲ 35	▲ 20	▲ 19	▲ 24	▲ 11

	H29年度 第2四半期	H29年度 第3四半期	H29年度 第4四半期	H30年度 第1四半期	H30年度 第2四半期	H30年度 第3四半期	H30年度 第4四半期	2019年度 第1四半期	2019年度 第2四半期	2019年度 第3四半期	2019年度 第4四半期	R2年度 第1四半期
全業種	▲ 9	▲ 9	▲ 14	▲ 1	▲ 5	4	▲ 5	▲ 18	▲ 15	▲ 26	▲ 39	▲ 61
建設業	▲ 3	▲ 22	0	9	22	6	▲ 13	▲ 41	▲ 19	▲ 15	▲ 18	▲ 55
製造業	12	14	▲ 9	▲ 8	▲ 17	7	▲ 1	▲ 9	▲ 10	▲ 19	▲ 31	▲ 64
卸売業	▲ 29	▲ 35	▲ 20	8	7	22	▲ 6	▲ 25	▲ 27	▲ 34	▲ 44	▲ 33
小売業	▲ 52	▲ 25	▲ 48	▲ 5	▲ 29	▲ 29	▲ 26	▲ 5	▲ 8	▲ 37	▲ 54	▲ 73
サービス業	▲ 10	▲ 11	▲ 6	▲ 3	6	0	8	▲ 17	▲ 13	▲ 31	▲ 53	▲ 83

売上高DI推移 (前年同期比)



従業員DI表(前年同期比)

※DI値＝「増加とする回答割合」-「減少とする回答割合」

	H26年度 第2四半期	H26年度 第3四半期	H26年度 第4四半期	H27年度 第1四半期	H27年度 第2四半期	H27年度 第3四半期	H27年度 第4四半期	H28年度 第1四半期	H28年度 第2四半期	H28年度 第3四半期	H28年度 第4四半期	H29年度 第1四半期
全業種	5	12	5	10	2	3	3	3	4	▲ 5	1	6
建設業	31	21	31	8	13	7	10	0	9	▲ 18	▲ 4	▲ 6
製造業	27	16	27	16	▲ 5	4	5	12	11	11	11	17
卸売業	3	12	3	12	▲ 6	6	6	5	5	▲ 5	0	7
小売業	▲ 13	0	▲ 13	0	▲ 22	0	0	▲ 10	▲ 14	▲ 22	▲ 4	0
サービス業	0	▲ 13	0	▲ 13	0	▲ 22	▲ 22	▲ 7	▲ 2	▲ 17	▲ 12	▲ 6

	H29年度 第2四半期	H29年度 第3四半期	H29年度 第4四半期	H30年度 第1四半期	H30年度 第2四半期	H30年度 第3四半期	H30年度 第4四半期	2019年度 第1四半期	2019年度 第2四半期	2019年度 第3四半期	2019年度 第4四半期	R2年度 第1四半期
全業種	5	▲ 3	2	11	11	6	5	10	4	▲ 2	▲ 1	▲ 8
建設業	0	▲ 19	6	12	26	▲ 3	7	10	3	▲ 15	▲ 18	0
製造業	16	12	11	23	15	17	8	15	18	3	6	▲ 7
卸売業	11	0	2	19	19	11	17	0	▲ 4	2	13	▲ 6
小売業	▲ 16	▲ 3	▲ 11	▲ 13	▲ 13	▲ 7	▲ 10	32	▲ 13	0	8	▲ 10
サービス業	▲ 9	▲ 22	▲ 14	▲ 7	▲ 4	▲ 11	▲ 9	▲ 3	▲ 10	▲ 7	▲ 22	▲ 20

従業員DI推移(前年同期比)

