

SANJO

会報

A booklet
about the events
in Sanjo.

3

2021

三条商工会議所会報

VOL.819

3/25号

毎月25日発行

平成5年10月18日
第三種郵便物承認

三条商工会議所が発行する、
ビジネス情報誌

- 02 デービット・アトキンソン氏
支援機関向け勉強会
- 03 石垣ずいそう
2021年度青年部組織構成
- 04 会員訪問
- 06 健康サポート通信
「三條市立大学の
グランドデザイン」講演会
- 07 中小企業のセキュリティ対策
- 08 LOBO調査

ものづくりの価値、 さらに先へ

会員訪問
株式会社諏訪田製作所

デービット・アトキンソン氏支援機関向け勉強会

政府の成長戦略会議メンバーで、(株)小西美術工芸社代表取締役のデービット・アトキンソン氏を講師に、当所はじめ三条市、燕三条地場産業振興センターや金融機関など支援機関職員向け勉強会が2月10日、リモート形式で開かれた。中小企業の淘汰・統合などがセンセーショナルに取り上げられることが多いが、アトキンソン氏の主張の是非はにおいて地域産業の生産性向上、持続可能性を考えていくきっかけの一つとして開いたもの。

アトキンソン氏は勉強会で、人口減少によって生産年齢人口と国内消費が減少することは確実であり、GDPを維持するためには生産性の向上が、需要を確保するためには輸出産業の拡大が欠かせないと指摘。「地域内の生産年齢人口の予想、今ある経営資源、産業構造の強み、弱み、20年後の地域の姿を冷静に分析し一から考え直すしかない。いかに危機的状況なのか真剣に話し合い、より生産性、付加価値の高い産業への切り替え、地域としての方向性を議論すべきだ。現状維持は絶対にはありえない」と強調。

2060年には生産年齢人口が4,418万人、2015年と比べて約3,200万人減少することが予測されていることを背景に、「中小企業を潰すべきだと言ったことは一度

もないが、人口減少が進む以上、中小企業の数が増えるのは当たり前でそれを止めるべきではない。人口増加時代の戦略を、人口減少時代の戦略に変えようと提案している」と述べた。

生産性向上には、中堅企業、大企業を育てることや、フランチャイズのようなプラットフォームによる連携など規模拡大が欠かせず「企業の成長を優遇、促進させる政策であるべき」との持論も展開。加えて、「生産性向上の80%は既存企業から。素晴らしい技術があったとしても経営者が新しいことに挑戦するリスクをとらなければ始まらない。設備投資をし、社員を育て、技術革新(イノベーション)を進める。日本は特許取得率が世界一だが、使われていない特許の数も世界一で技術普及率が著しく低い。イノベーションをどうやって普及させるかが大切だ」と、技術革新やビジネスモデルの変革や教育についても言及した。



新型コロナウイルスに関するリスクも補償します。

業務災害補償プラン



多様化・複雑化の傾向にある「労災事故」から会社も従業員もお守りします。

- 政府労災で認定された業務・通勤による精神障害、自殺、ケガを補償
- 政府労災で認定された業務・通勤による脳・心疾患や**新型コロナウイルス**などの疾病を補償

ビジネス総合保険制度



事業活動における賠償リスク、災害による事業休業リスク、財物損壊リスクを総合的に補償します。

- 賠償責任(PL、リコール、情報漏えい、サイバー、施設・事業遂行等)リスクを総合的に補償
- 保健所指示による**新型コロナウイルス**の消毒費用および消毒に伴う営業休止にかかる損失を補償

休業補償プラン



経営者本人とその従業員が、病気やケガで働けなくなった場合に、収入の減少部分を補います。

- 入院中のみならず、自宅療養期間中の就業不能も補償
- 就業外での病気(**新型コロナウイルス**・新型インフルエンザ含む)・ケガまで補償

制度運営 日本商工会議所 <https://hoken.jcci.or.jp> お問い合わせ先 三条商工会議所 TEL:0256-32-1311
引受損害保険会社 東京海上日動火災保険株式会社 損害保険ジャパン株式会社 三井住友海上火災保険株式会社 あいおいニッセイ同和損害保険株式会社

●この広告は制度の概要を示したもので、補償内容・対象業種は引受保険会社によって異なります。ご加入にあたっては必ず「重要事項のご説明」をご覧ください。パンフレットをご確認ください。

●本広告は、日本商工会議所が有限会社石垣サービスの協力のもと制作したものです。

新潟県商工会議所連合会 〒950-8711 新潟県新潟市中央区万代島5-1 新潟商工会議所内 TEL:025-290-4424

発想を変えてお手伝い



富士印刷株式会社

富士印刷 三条 検索

〒959-1151 新潟県三条市猪子場新田1122-1 Tel.0256-45-1211

パッケージ・商業印刷・シール/企画制作

CORONA

つぎの
快適を
つくろう。



「選べる除湿」と「心地よい涼風」
コロナのエアコン
Wシリーズ

株式会社 コロナ 〒955-8510 新潟県三条市東新保7-7 <https://www.corona.co.jp/>

石垣ずいり

「進化」

2021年度、三条YEGは「進化」を基本方針として活動します。

昨年からの新型コロナウイルス感染症の影響により、様々な変化への認識と対応が全世界で求められています。このような厳しい時代だからこそ、私たち三条YEGは変化をチャンスと捉え、次世代に繋いでいけるような「進化」を目指します。

委員会構成は「総務委員会」「DX(デジタルトランスフォーメーション)推進委員会」「地域文化開拓委員会」「文化交流委員会」「ビジネススキルアップ委員会」「燕三条プロモーション委員会」の6つです。“人が持つ

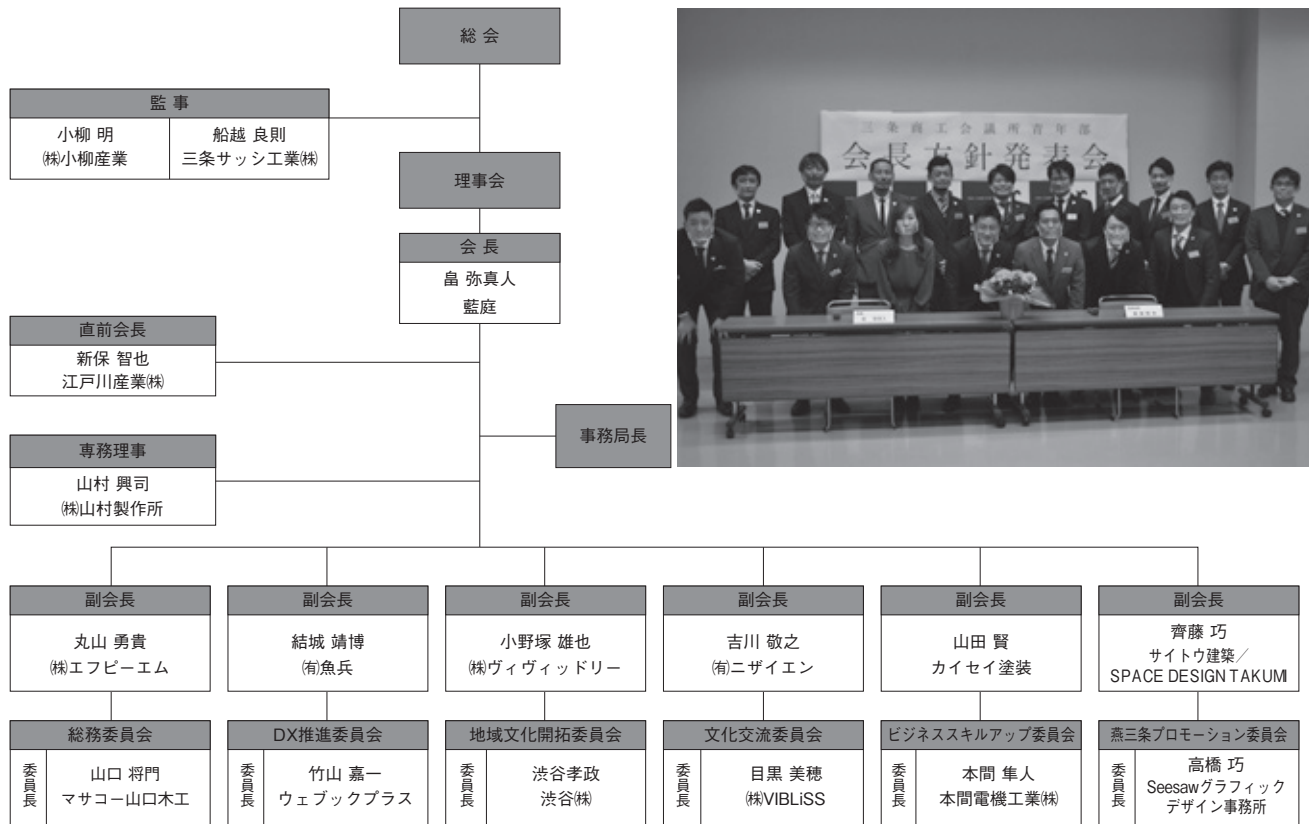
三条商工会議所2021年度青年部会長
藍庭 代表
畠 弥真人



力”“ITが持つ力”“文化が持つ力”を存分に発揮し、未来の三条YEGの新しい軸となっていくような、そして、三条の活性化のためのプラットフォームになるような運営を行って参ります。各分野のスペシャリストである会員同士の「三条YEGらしい“化学変化”」をぜひ楽しみにしててください。

私は常に第一線で指揮をとる「職人会長」として、誠心誠意努めて参る所存でございます。引き続き三条YEGの活動に、変わらぬご支援ご協力を賜りますようお願い申し上げます。また、更なる躍進へ挑戦するためにも、会員企業の皆様からのご入会を心よりお待ちしております。

2021年度三条商工会議所青年部組織構成



JAB
OS Accreditation
RO02

JCI
REGISTERED FIRM
1509001-Nb.0583

シマト工業株式会社

代表取締役 齋藤 直人

〒955-0002
三条市柳川新田978 TEL 38-7511(代) FAX 38-4764

AMENITY CREATION

人がやさしくなれる 地球環境造り

総合ビル管理

株式会社 全研ビルサービス

本社/〒955-0845 新潟県三条市西本成寺2丁目29番9号
TEL (0256) 34-8257
FAX (0256) 35-8145
E-mail: info@e-zenken.co.jp
新潟(支)・長岡(営)・富山(営)・北関東(営)・関東(営)

株式会社 諏訪田製作所

代表取締役 小林知行氏



休み方も働き方、選択肢多く パフォーマンス高く

「社員の笑顔が増え、来場する一般のお客様とより自然なコミュニケーションが交わされるようになった」。昨年7月に新工場、同年9月にはカフェ「CAFE Smiths」、社員食堂を兼ねたレストラン「RESTAURANT CUIQUIRIT」を設けた効果について、小林社長はこのように話した。新工場では、従前の工場機能を集約して効率化を図り、見学通路の拡大やエレベーターの設置などオープン・ファクトリーとしての機能も充実させた。注目を集

めた社員食堂やカフェは「会社での休み方も働き方。休憩時間の過ごし方1つとっても社員の働き方の選択肢を増やす」という目的があった。

社員食堂では、イタリアンで経験を積んだシェフが本格的なイタリア料理を取り入れたものから、丼もの、カレーライスまで「開業から約半年、同じメニューはない」ほどにバラエティに富んだメニューを提供。食に対する満足度を高める食堂の合言葉は「みんなを太らせてやれ!」であり、「せっかく食べる



株式会社諏訪田製作所

〒959-1114 三条市高安寺1332
 ファクトリーショップ 10:00~18:00 無休
 工場見学 10:10~17:00
 火曜日~土曜日
 (毎週月曜日、日曜祝日休業)
 TEL 0256-45-6111
 URL <http://www.suwada.co.jp>



CAFE Smiths

ならムチャクチャまいものを」が小林社長のシェフへのリクエスト。

諏訪田製作所では、社員が働く場所と時間を選択できるABW(アクティビティ・ベースド・ワーキング)も取り入れている。職人には製造現場として最適化された工場が最も効率よく働ける場所である一方、企画立案などは社員各々が最も効率のいい場所、時間を選択するという考え方で、社屋周辺の屋外でも仕事ができるようWi-Fiなどのモバイル環境を整えた。もともとは感染症禍を意識したものではなかったが、テレワークにも対応可能だ。

ものづくりの価値、さらに先へ

1926年、喰切製造で創業した諏訪田製作所は、栗の皮むきハサミ「栗くり坊主」のヒットや、つめ切り製造への主力シフトを経て、2011年には燕三条地域の工場の中でいち早くオープン・ファクトリー化、後に続く企業も多く地場産業に1つのムーブメントを巻き起こした。小林社長は「工場の中が見えようが、見えまいが、正直にいてねいに仕事をし、(世の中にとって)何か良いことをしているというのは、この地域どこの工場も変わらないこと」という考えの下、「見せたいものだけを見せるのではなく、会社としての機能すべて。職人は正午になれば手を洗い、昼食をとる。午後3時には一服する。目の前のお客様を意識したショーではなく、リアルな工



見学通路

場を見せたかったので、社員みんなの仕事は一切変えないと宣言したし、今も変えてはない」と話し、ありのままを見せることが諏訪田製作所の強みであると捉え、職人の手が主役の製造方法や、製品に対する強い責任感を見せることになると強調した。

新工場による集客効果もあるため一概に比較できないが、新型コロナウイルス感染症禍によって来場者数は年間約3万5,000人から2万人ほどに減り、売上も昨年4月の緊急事態宣言後には大きな落ち込みが見られたという。新工場とほぼ同時期にオンラインショップをリニューアルするなど「販売チャネルの変化への対応、eコマースが無ければダメージはもっと大きかっただろう。幸い4月以降、ゆるやかに回復してきており、結果的に建物のための借り入れのタイミングもよかった」と、積極的な取り組みが奏功したと話した。

小林社長は、感染症禍後の展望を「ぼくらの責務は次につなげること。新型コロナウイルス禍がどれほど続くかにかかわらず、約3,400年~3,500年前のヒッタイト帝国に遡るといって製鉄の歴史、1万年以上前の縄文文化から続くものづくり、鉄(隕鉄)の存在という意味では宇宙誕生の40億年前まで遡る。長大な鉄の、ものづくりの歴史、鍛冶屋の歴史から見れば感染症禍はごく短い期間と言える。革命的に価値観が変わる時代でもあるが、どんなに価値観は変化したとしても目の前にあるものづくりを続け、その価値をさらに先に伝えたい」と大きな時間軸をもって話していた。



研磨

快適空間——。
 温かさをもった くつろぎの時間...

政府登録国際観光ホテル
越前屋ホテル
 三条市元町2-16 ☎32-6221(代)
<http://www.echizenya-hotel.com>

県内4店舗を
 展開中
 長岡/上越/三条/新潟

WEST
 OUTDOOR LIFESTYLE STORE
 アウトドアライフストア
 ウェスト三条店

〒955-0821
 新潟県三条市五明241 TEL.0256-35-8228
 営業時間/平日11:00~20:00 日・祭日10:00~19:00 定休日/火曜日

旬の魚介と新潟銘酒
 宴会 4500円~ 2時間飲み放題付

海鮮
 寿司
 炭火焼

北野水産

☎ 0256-36-5959

お客様の笑顔のために
 Face to Face

さんしん 三条信用金庫

新潟県三条市旭町二丁目5番10号
 TEL 0256-34-3311 (代表)

＼働くあなたを元気にしたい!!／
三条市健康づくり課から

健康サポート通信

三条市福祉保健部 健康づくり課 健診係
TEL.0256-34-5443(直通)

第126回 お口の健康、後回しになっていませんか？

元気の源は、お口の健康から

お口の健康を保つためにたくさん噛むことは、唾液の殺菌作用により口腔内を清潔にするだけでなく、脳の活性化にもつながり、勉強・仕事の能率アップのほか、肥満予防にもなるなど、良いことがたくさんあります。

さらに、お口の健康を保つことにより、糖尿病や心疾患などの生活習慣病、がん、誤嚥性肺炎、認知症などを予防することにもつながります。しかし、「忙しい」「痛みが無いからまだ、大丈夫」と、つついとお口の健康を後回しにしていますか？

生涯に渡り、自分の歯でなんでも食べられることに喜びを感じ、会話することを楽しむことができるように、お口の中から健康を保ちましょう。

お口の健康を保つための強～い味方!かかりつけ歯科医を持とう!

かかりつけ歯科医を選ぶポイント

・自宅又は勤務地の近くにある

・症状や治療法・時間・費用など、丁寧に説明してくれる

・必要に応じて専門の病院や歯科医院を紹介してくれる

・治療だけでなく、予防から継続管理まで指導してくれる



イノベーションのための知の拠点

「三条市立大学のグランドデザイン」講演会

4月に開学する「三条市立大学」の学長予定者、アハメド・シャハリアル氏を講師に迎え同大学の基本構想(グランドデザイン)の講演会を2月15日、当所で開催した。

地場企業での「産学連携実習」がカリキュラムの目玉であり、技術研究等のフィードバックも期待されることから、企業と大学の相互理解・連携協力が重要だと産業政策委員会(斎藤直人委員長)が主催し、約40人が参加した。

シャハリアル氏は「高度ものづくり人材の輩出」、「地域産業のサステナビリティ(持続可能性)に寄与」という大学の使命を紹介し、「日本一、イノベーション(技術革新)のための知の拠点を目指す。イノベーション力を中心とした教育、研究を展開し、自らイノベーションを創出すること、ある

によって理論と実際をリアルタイムで学ぶ」という。企業が協力、受入するばかりでなく、学生が企業の課題を解決するような研究も進める予定で、そのために専門分野の壁を超えた研究も行う。

企業OBなど企業と大学をつなぐ人材(キャタリスト)を発掘してプロジェクトを進める考えで、スタートアップ・ベンチャー企業の支援、地場企業の従業員の“学び直し”にも寄与していきたい考えだ。



スズキ洋装店

電話 三二一〇〇一四

いは社会や企業で起こったイノベーションを支援する人材を育てたい」と述べた。同大学は教育機関、研究機関であると同時に、地場産業の技術革新を促す拠点と位置付けた。

研究・開発した技術に市場での付加価値を加えられるよう、従来の工学部では学ぶ機会がほとんどなかった企画調査(マネジメント)も学びに加える。「技術の深掘り、可能性の追求に加え、市場的可能性も探る工学、産業連携

リーズナブルな料金で くつろぎとやすらぎを お届けします

《繁華街の近くにありながら閑静な佇まい》



三条市本町3-5-25

予約専用ダイヤル 0120-34-8144

URL <http://www.sanjoy.jp>



平成28年7月新制度スタート!

全国商工会議所 最大約33%割引

「ビジネス総合保険制度」

東京海上日動の超ビジネスプロジェクト(事業活動包括保険)

事業活動リスクに対応する
総合的な賠償責任の備えが重要に。

災害時の運転資金の確保、
早期復旧の準備、防災計画
等の備えが重要に。

企業の発展を支えます!

お問合わせ先 制度引受保険会社 東京海上日動火災保険株式会社
東京海上日動火災保険株式会社 [担当課支社] 三条事務所 電話:33-2881
お見積り、ご加入手続きは引受保険会社にお問合わせください。 制度運営 日本商工会議所

建物等の災害に備えて

火災共済

に加入しましょう

●火災・落雷・破裂・爆発、
風・雪災の補償

●地震危険補償特約

●水災・水濡れ、盗難等の
総合補償

●地震見舞金特約、
類焼見舞金特約

●価額協定共済、新価共済

お申し込みは 三条商工会議所 0256-32-1311 へ

補償先 新潟県火災共済協同組合

中小企業のセキュリティー対策 遠隔操作にはリスクも

安易な他人への許可は禁物

独立行政法人情報処理推進機構(IPA)では2016年6月に「パソコンがウイルスに感染している」など、偽の警告画面から電話をかけさせるように仕向けた上で、遠隔操作による有償サポート契約に誘導する手口について注意喚起を行ったが、現在も継続して相談が寄せられている。最近では、遠隔操作をさせたことにより、「契約を断ったら、パソコンが再起動しなくなった」「パソコンがロックされて使えなくなった」など、より悪質な手口も確認されている。

そのため、2020年11月に改めて注意喚起した。遠隔操作を許可することのリスクを認識し、遠隔操作サービスを受ける際は十分に注意してほしい。

遠隔操作にはさまざまな方法があるが、「自分のパソコン上に遠隔地にあるパソコンの画面を表示して操作ができる」ソフトを使用したパソコンの設定や、サポートのサービスがよく利用されている。操作される側が遠隔操作ソフトをインストールして起動したり、遠隔操作のための実行ファイルをダウンロードし実行したりすると、操作する側はネットワーク経由で当該パソコンの遠隔操作が可能となる。

実際に遠隔操作を成立させるためには、以下の三つの条件を満たす必要がある。①「操作される側」のパソコンで遠隔操作ソフトが起動され、遠隔操作可能状態となっている。②「操作される側」のパソコンがネットワークに接続され、通信が可能となっている。③「操作される側」のパソコンのIPアドレスや、遠隔操作ソフトを利用する際のアカウント情報(ID、パスワードなど)について、「操作する側」が知っている。パソコンに偽の警告が出た際に相手に電話をかけ、指示された内容をパソコンに入力したため、自分では気づかないうちに三つの条件を満たしてしまい、遠隔操作が始まったという相談が多く寄せられている。

万が一のトラブルに備えた実践事項

パソコンの設定やサポートを、遠隔操作ソフトを利用して行

うサービスは、利用者にも提供者にもメリットがある。遠隔操作ソフトを利用したサービスを受ける際には、万が一のトラブルに備えて、以下を実践してほしい。○遠隔操作を行う担当者の企業名、所属、名前、連絡先をできる限り確認する。○遠隔操作による作業の内容や目的を事前に確認する。○遠隔操作ソフトや実行ファイルの名称、開発元、ダウンロードサイト(URL)、主な機能を確認する。○遠隔操作による作業実施中はパソコンから目を離さず、操作内容を確認する。○作業完了後は、遠隔操作ソフトを確実にアンインストール(削除)する。なお、作業途中で事前説明のない操作がされるといった、不審な動きが見られた場合には無線LAN機能をオフにする、ネットワークケーブルを抜くなど、パソコンのネットワークを切断することで、それ以上の遠隔操作を強制的に中断させることができる。その場合は、改めて作業内容を確認し、十分理解、納得した上で遠隔操作の継続可否を判断してほしい。利用目的を理解せずに遠隔操作ソフトをインストールすると、思わぬトラブルに巻き込まれてしまう可能性がある。言われるがままパソコンに遠隔操作ソフトをインストールすることは絶対に避け、偽の警告画面による誘導ではないかと考え、前述の実践事項を行ってほしい。



遠隔操作ソフトを悪用した被害に遭う例(図)


(独立行政法人情報処理推進機構・江島将和)

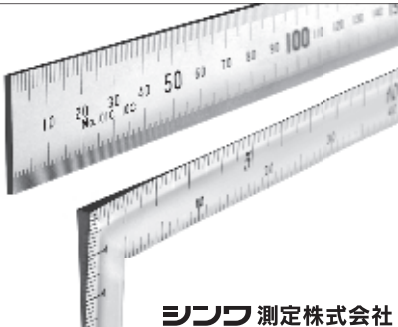
※会議所ニュース2020年12月21日号(日本商工会議所発行)より転載

貴社にぴったりなソフトで
業務を応援します！


販売・仕入・在庫管理システム
カスタマイズ・オリジナルソフト

株式会社 **コジビ・システム** ☎ 0256-31-1311
〒955-0084 新潟県三条市石上2-13-46 お気軽にお問い合わせ下さい


Work Together



シソフ 測定株式会社



ハンドツールの体験型ショールーム


マルト・パドック

Maruto Paddock

〒955-0831 新潟県三条市土場7番43号(マルト長谷川工作所・敷地内)
TEL.0256-33-3010(代)/0256-46-0282(直通) FAX.0256-34-7720
E-mail: keiba@keiba-tool.com https://www.keiba-tool.com

今月の写真

「三条別院前 浄園寺のしだれ梅」
岡田昭彦(写真わらじ)



わが社の旬情報

「gorgeou麩(ごーじゃふ)」全国最優秀賞 匠の厨房あづみ家

匠の厨房あづみ家が、車麩で作った惣菜「gorgeou 麩(ごーじゃふ)」が、全国スーパーマーケット協会主催の「お弁当・惣菜大賞2021」惣菜部門で最優秀賞を受賞し、このほど根本敦紀代表、材料の車麩を製造する川瀬製菓株式の川瀬貴行常務らが滝沢亮三条市長に受賞を報告した。あづみ家は「三條川瀬BAUM(バウム)」でも入選し、同大賞初出品でダブル受賞。滝沢市長は「小さいころから当たり前に食べている車麩を、このように発信できるかたちにしてもらい、さらに賞をとってもらったのは非常にありがたい」と喜んだ。同大賞には応募総数4万点超、うち惣菜部門には5341点の応募があった。滑らかに食感の良い車麩「白焼麩」の特長を引き出し、口いっぱいに出汁が広がる調理法は唯一無二。根本代表は「車麩を次世代につなげたいと作り続けてきた。受賞を知った時には涙が出た」と感慨深げ。川瀬常務も「全国最優秀賞に驚き、実感が湧かないほどだった」と話していた。



匠の厨房あづみ家 三条市荒町 2-22-31
TEL・FAX 共通 0256-33-8867
URL: <https://www.adumiya.mobi/>

2月LOBO調査(商工会議所早期景気観測)

調査期間:2021年2月9日~16日
調査対象:全国の337商工会議所が2,749企業にヒアリング

業況DIは、緊急事態宣言の影響続き、一進一退
先行きは、不透明感続くも、持ち直しを見込む

全産業合計の業況DIは、▲46.8(前月比+2.7ポイント)

中国向けの生産増が続く自動車関連やデジタル投資の増加を背景に需要が伸びている半導体・電子部品関連の製造業のほか、巣ごもり需要により飲食品や家具家電の売上が堅調な小売業が全体を押し上げた。一方、10都府県における緊急事態宣言の延長に伴う営業時間の短縮やGo Toキャンペーンの一時停止により、客足が落ち込む外食産業や観光産業では苦戦が続く。同業種でも扱う商材などにより好不調が分かれる状況もうかがえるほか、新型コロナウイルス感染対策のコスト増加による収益圧迫などもあり、中小企業の景況感は足元で鈍い動きが続いている。

先行き見通しDIは、▲39.3(今月比+7.5ポイント)

コロナ禍の収束が見通せない中、新たな借入への懸念や、雇用調整助成金の特例措置などの政策効果剥落後の資金繰り悪化、春の観光需要喪失を不安視する声は多く、先行きの不透明感から、中小企業においては慎重な姿勢を崩していない。一方、半導体・電子部品関連の生産増や巣ごもり消費による下支えのほか、新型コロナワクチンによる感染抑制に期待する声も聞かれた。

LOBO調査とは…

LOBO調査は、商工会議所のネットワークを活用して、各地域の「肌で感じる足元の景気感」を全国ベースで毎月調査しています。前月の業況・売上・採算・仕入単価・従業員の状況及び、業界として当面する問題などについて調査した集計結果をリアルタイムでご覧いただけます。

※DI値(景況判断指数)について
DI値は、売上・採算・業況などの各項目についての、判断の状況を表す。ゼロを基準として、プラスの値で景気の上向き傾向を表す回答の割合が多いことを示す。従って、売上高などの実数値の上昇率を示すものではなく、強気・弱気などの景気感の相対的な広がりを意味する。
DI=(増加・好転などの回答割合)
-(減少・悪化などの回答割合)
業況・採算:(好転)-(悪化)
売上: (増加)-(減少)

2月全産業DIの推移

		全業種	建設	製造	卸売	小売	サービス
全国	2月の業況(前年同月比)	▲46.8 →	▲24.9 →	▲44.8 →	▲47.7 →	▲45.8 →	▲63.0 →
	先行き見通し(3ヶ月先の見通し)	▲39.3	▲28.7	▲32.4	▲37.4	▲42.8	▲50.5
北陸 信越	2月の業況(前年同月比)	▲49.7 →	▲18.9 ↗	▲57.8 →	▲57.9 ↓	▲41.7 ↗	▲67.3 →
	先行き見通し(3ヶ月先の見通し)	▲39.7	▲27.0	▲37.8	▲31.6	▲33.3	▲57.7

※ →は1月の業況DIとの比較。 ±5未満は横ばい(→)、±5以上15未満(↗↘)、±15以上(↗↘)

2021年 4月 三条商工会議所専門家相談日
秘密を厳守しておりますのでお気軽にご相談ください!

ご相談
無料

相談時間:10:00~12:00 ※一部時間が異なります。
会場:三条商工会議所3F相談室
(資金繰り相談のみ2F日本政策金融公庫三条支店)

税理士による
税務・消費税
対策相談 7(水)

弁護士による
法律相談 21(水)

事業承継
相談 21(水)

知的財産権相談
12(月)と27(火)
※13:00~16:00

M&A相談 14(水)

社労士による労務相談
行政書士による行政書士相談
随時お受けしております

貿易相談
随時お受けしております

日本政策金融公庫による
資金繰り相談
随時お受けしております

TEL 0256-32-1311
まずはお電話にてお申し込みください。

※「法律相談」「事業承継相談」「知的財産権相談」「M&A相談」は開催日7日前迄に予約が無い場合は中止となります。
(予約締切日が燕三条産業カレンダー-休日の場合は、その前日迄にご予約ください。)