

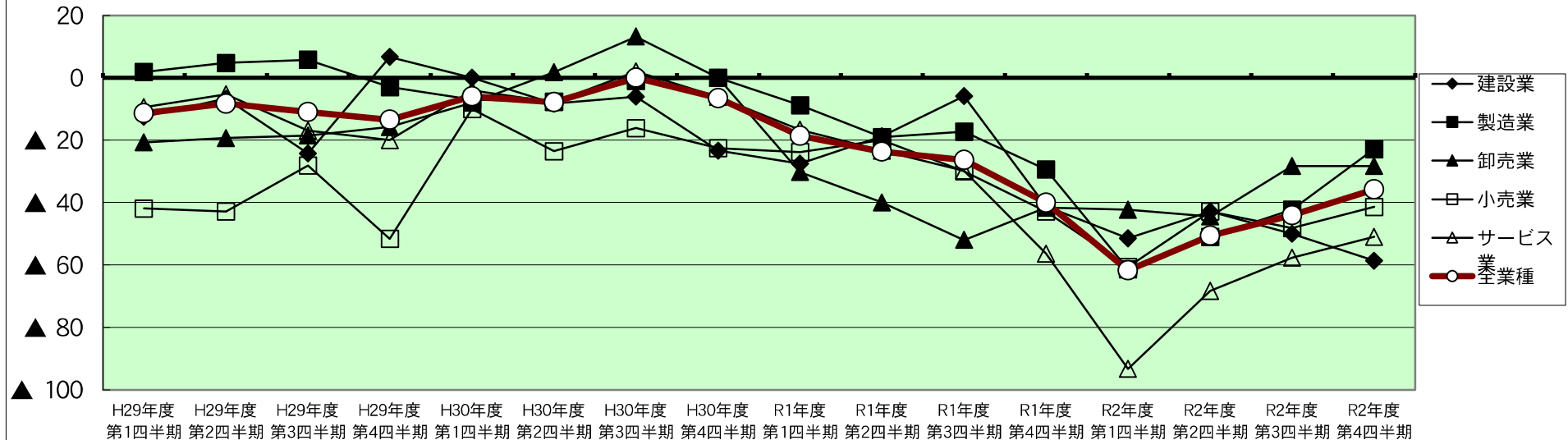
業況DI表(前年同期比)

※DI値＝「良いとする回答割合」-「悪いとする回答割合」

	H27年度 第1四半期	H27年度 第2四半期	H27年度 第3四半期	H27年度 第4四半期	H28年度 第1四半期	H28年度 第2四半期	H28年度 第3四半期	H28年度 第4四半期	H29年度 第1四半期	H29年度 第2四半期	H29年度 第3四半期	H29年度 第4四半期
全業種	▲ 17	▲ 10	▲ 24	▲ 22	▲ 26	▲ 20	▲ 24	▲ 15	▲ 11	▲ 8	▲ 11	▲ 13
建設業	▲ 8	▲ 40	▲ 29	▲ 17	▲ 32	▲ 14	▲ 33	▲ 22	▲ 13	▲ 7	▲ 24	7
製造業	7	7	▲ 16	▲ 17	▲ 29	▲ 22	▲ 18	▲ 6	2	5	6	▲ 3
卸売業	▲ 31	▲ 19	▲ 22	▲ 22	▲ 25	▲ 29	▲ 22	▲ 21	▲ 21	▲ 19	▲ 19	▲ 16
小売業	▲ 69	0	▲ 57	▲ 57	▲ 35	▲ 48	▲ 50	▲ 23	▲ 42	▲ 43	▲ 28	▲ 52
サービス業	▲ 13	▲ 17	▲ 44	▲ 22	▲ 14	5	▲ 20	▲ 20	▲ 9	▲ 5	▲ 17	▲ 20

	H30年度 第1四半期	H30年度 第2四半期	H30年度 第3四半期	H30年度 第4四半期	R1年度 第1四半期	R1年度 第2四半期	R1年度 第3四半期	R1年度 第4四半期	R2年度 第1四半期	R2年度 第2四半期	R2年度 第3四半期	R2年度 第4四半期
全業種	▲ 6	▲ 8	0	▲ 7	▲ 19	▲ 24	▲ 26	▲ 40	▲ 62	▲ 51	▲ 44	▲ 36
建設業	0	▲ 8	▲ 6	▲ 23	▲ 28	▲ 19	▲ 6	▲ 41	▲ 52	▲ 43	▲ 50	▲ 59
製造業	▲ 7	▲ 8	▲ 1	0	▲ 9	▲ 19	▲ 17	▲ 29	▲ 61	▲ 51	▲ 42	▲ 23
卸売業	▲ 8	2	13	0	▲ 30	▲ 40	▲ 52	▲ 42	▲ 42	▲ 44	▲ 28	▲ 28
小売業	▲ 10	▲ 24	▲ 16	▲ 23	▲ 24	▲ 20	▲ 30	▲ 43	▲ 61	▲ 43	▲ 48	▲ 41
サービス業	▲ 4	▲ 8	2	▲ 6	▲ 17	▲ 23	▲ 30	▲ 56	▲ 93	▲ 68	▲ 58	▲ 51

業況DI推移 (前年同期比)



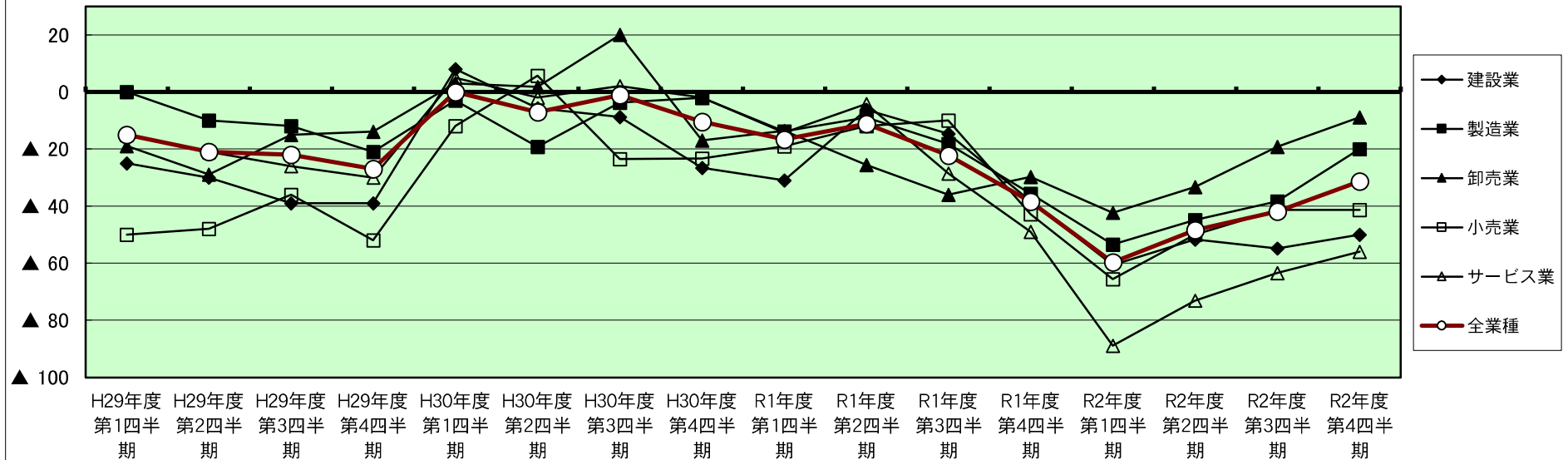
採算(経常利益)DI表(前年同期比)

※DI値＝「増加とする回答割合」-「減少とする回答割合」

	H27年度 第1四半期	H27年度 第2四半期	H27年度 第3四半期	H27年度 第4四半期	H28年度 第1四半期	H28年度 第2四半期	H28年度 第3四半期	H28年度 第4四半期	H29年度 第1四半期	H29年度 第2四半期	H29年度 第3四半期	H29年度 第4四半期
全業種	▲ 17	▲ 5	▲ 31	▲ 25	▲ 26	▲ 26	▲ 27	▲ 23	▲ 15	▲ 21	▲ 22	▲ 27
建設業	▲ 25	▲ 27	▲ 36	▲ 25	▲ 32	▲ 22	▲ 26	▲ 28	▲ 25	▲ 30	▲ 39	▲ 39
製造業	11	11	▲ 24	▲ 13	▲ 28	▲ 29	▲ 15	▲ 14	0	▲ 10	▲ 12	▲ 21
卸売業	▲ 39	▲ 26	▲ 41	▲ 41	▲ 25	▲ 35	▲ 27	▲ 25	▲ 19	▲ 29	▲ 15	▲ 14
小売業	▲ 46	▲ 50	▲ 38	▲ 38	▲ 26	▲ 43	▲ 52	▲ 46	▲ 50	▲ 48	▲ 36	▲ 52
サービス業	▲ 38	▲ 17	▲ 25	▲ 25	▲ 18	▲ 5	▲ 35	▲ 21	▲ 15	▲ 21	▲ 26	▲ 30

	H30年度 第1四半期	H30年度 第2四半期	H30年度 第3四半期	H30年度 第4四半期	R1年度 第1四半期	R1年度 第2四半期	R1年度 第3四半期	R1年度 第4四半期	R2年度 第1四半期	R2年度 第2四半期	R2年度 第3四半期	R2年度 第4四半期
全業種	0	▲ 7	▲ 1	▲ 10	▲ 17	▲ 11	▲ 22	▲ 38	▲ 60	▲ 48	▲ 42	▲ 31
建設業	8	▲ 6	▲ 9	▲ 27	▲ 31	▲ 6	▲ 15	▲ 38	▲ 61	▲ 52	▲ 55	▲ 50
製造業	▲ 3	▲ 19	▲ 4	▲ 2	▲ 14	▲ 9	▲ 18	▲ 36	▲ 53	▲ 45	▲ 38	▲ 20
卸売業	3	2	20	▲ 17	▲ 14	▲ 26	▲ 36	▲ 30	▲ 42	▲ 33	▲ 19	▲ 9
小売業	▲ 12	6	▲ 24	▲ 23	▲ 19	▲ 12	▲ 10	▲ 43	▲ 66	▲ 50	▲ 41	▲ 41
サービス業	5	▲ 2	2	▲ 2	▲ 14	▲ 4	▲ 29	▲ 49	▲ 89	▲ 73	▲ 63	▲ 56

採算(経常利益)DI推移(前年同期比)

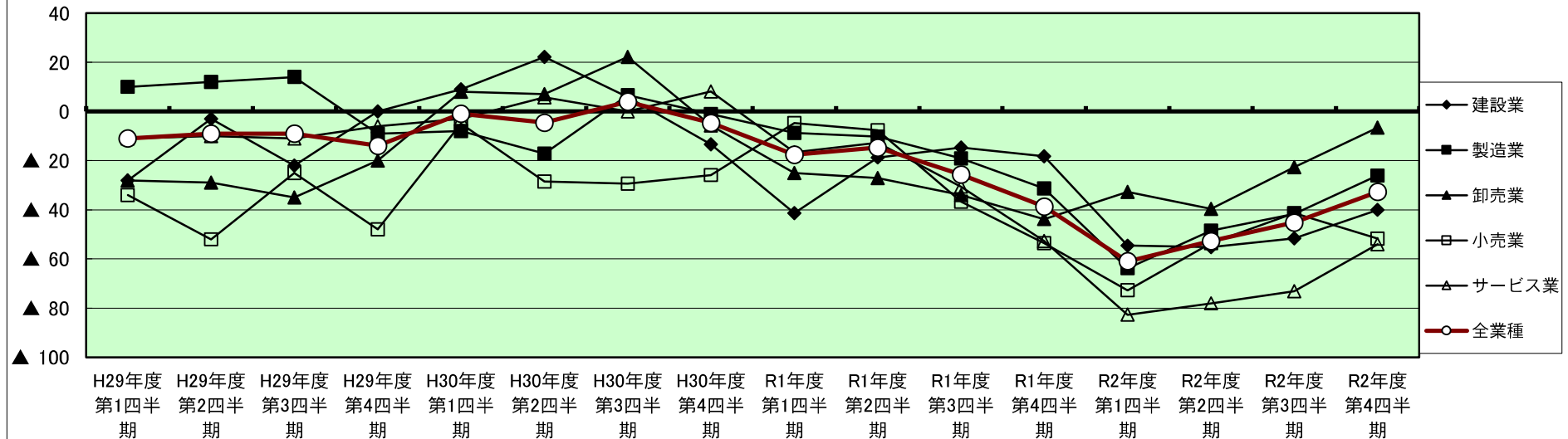


売上額DI表(前年同期比)

※DI値=「増加とする回答割合」-「減少とする回答割合」

	H27年度 第1四半期	H27年度 第2四半期	H27年度 第3四半期	H27年度 第4四半期	H28年度 第1四半期	H28年度 第2四半期	H28年度 第3四半期	H28年度 第4四半期	H29年度 第1四半期	H29年度 第2四半期	H29年度 第3四半期	H29年度 第4四半期
全業種	▲ 11	▲ 5	▲ 23	▲ 9	▲ 33	▲ 36	▲ 30	▲ 23	▲ 11	▲ 9	▲ 9	▲ 14
建設業	▲ 14	▲ 33	▲ 7	0	▲ 30	▲ 25	▲ 32	▲ 16	▲ 28	▲ 3	▲ 22	0
製造業	20	7	▲ 18	6	▲ 27	▲ 41	▲ 28	▲ 16	10	12	14	▲ 9
卸売業	▲ 22	▲ 19	▲ 19	▲ 19	▲ 41	▲ 33	▲ 29	▲ 35	▲ 28	▲ 29	▲ 35	▲ 20
小売業	▲ 69	▲ 10	▲ 63	▲ 38	▲ 48	▲ 67	▲ 57	▲ 31	▲ 34	▲ 52	▲ 25	▲ 48
サービス業	▲ 25	▲ 17	▲ 56	▲ 44	▲ 35	▲ 20	▲ 19	▲ 24	▲ 11	▲ 10	▲ 11	▲ 6
	H30年度 第1四半期	H30年度 第2四半期	H30年度 第3四半期	H30年度 第4四半期	R1年度 第1四半期	R1年度 第2四半期	R1年度 第3四半期	R1年度 第4四半期	R2年度 第1四半期	R2年度 第2四半期	R2年度 第3四半期	R2年度 第4四半期
全業種	▲ 1	▲ 5	4	▲ 5	▲ 18	▲ 15	▲ 26	▲ 39	▲ 61	▲ 53	▲ 45	▲ 33
建設業	9	22	6	▲ 13	▲ 41	▲ 19	▲ 15	▲ 18	▲ 55	▲ 55	▲ 52	▲ 40
製造業	▲ 8	▲ 17	7	▲ 1	▲ 9	▲ 10	▲ 19	▲ 31	▲ 64	▲ 49	▲ 42	▲ 26
卸売業	8	7	22	▲ 6	▲ 25	▲ 27	▲ 34	▲ 44	▲ 33	▲ 40	▲ 23	▲ 7
小売業	▲ 5	▲ 29	▲ 29	▲ 26	▲ 5	▲ 8	▲ 37	▲ 54	▲ 73	▲ 54	▲ 41	▲ 52
サービス業	▲ 3	6	0	8	▲ 17	▲ 13	▲ 31	▲ 53	▲ 83	▲ 78	▲ 73	▲ 54

売上高DI推移 (前年同期比)



従業員DI表(前年同期比)

※DI値＝「増加とする回答割合」-「減少とする回答割合」

	H27年度 第1四半期	H27年度 第2四半期	H27年度 第3四半期	H27年度 第4四半期	H28年度 第1四半期	H28年度 第2四半期	H28年度 第3四半期	H28年度 第4四半期	H29年度 第1四半期	H29年度 第2四半期	H29年度 第3四半期	H29年度 第4四半期
全業種	10	2	3	3	3	4	▲ 5	1	6	5	▲ 3	2
建設業	8	13	7	10	0	9	▲ 18	▲ 4	▲ 6	0	▲ 19	6
製造業	16	▲ 5	4	5	12	11	11	11	17	16	12	11
卸売業	12	▲ 6	6	6	5	5	▲ 5	0	7	11	0	2
小売業	0	▲ 22	0	0	▲ 10	▲ 14	▲ 22	▲ 4	0	▲ 16	▲ 3	▲ 11
サービス業	▲ 13	0	▲ 22	▲ 22	▲ 7	▲ 2	▲ 17	▲ 12	▲ 6	▲ 9	▲ 22	▲ 14
	H30年度 第1四半期	H30年度 第2四半期	H30年度 第3四半期	H30年度 第4四半期	R1年度 第1四半期	R1年度 第2四半期	R1年度 第3四半期	R1年度 第4四半期	R2年度 第1四半期	R2年度 第2四半期	R2年度 第3四半期	R2年度 第4四半期
全業種	11	11	6	5	10	4	▲ 2	▲ 1	▲ 8	▲ 3	▲ 1	▲ 7
建設業	12	26	▲ 3	7	10	3	▲ 15	▲ 18	0	▲ 12	7	3
製造業	23	15	17	8	15	18	3	6	▲ 7	1	▲ 1	▲ 12
卸売業	19	19	11	17	0	▲ 4	2	13	▲ 6	6	14	0
小売業	▲ 13	▲ 13	▲ 7	▲ 10	32	▲ 13	0	8	▲ 10	▲ 8	▲ 7	▲ 7
サービス業	▲ 7	▲ 4	▲ 11	▲ 9	▲ 3	▲ 10	▲ 7	▲ 22	▲ 20	▲ 17	▲ 20	▲ 11

従業員DI推移(前年同期比)

